

**DESMONTAGEM/INSPEÇÃO DA EMBREAGEM DE PARTIDA**

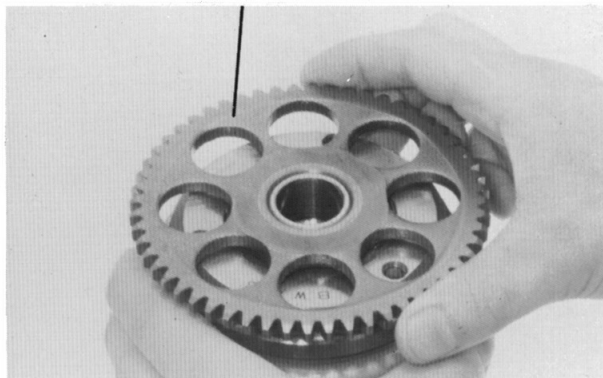
Verifique o funcionamento da embreagem unidirecional. A engrenagem movida deve girar no sentido anti-horário suavemente mas não deve girar no sentido horário.

Verifique se os dentes da engrenagem movida de partida apresentam desgaste anormal ou danos.

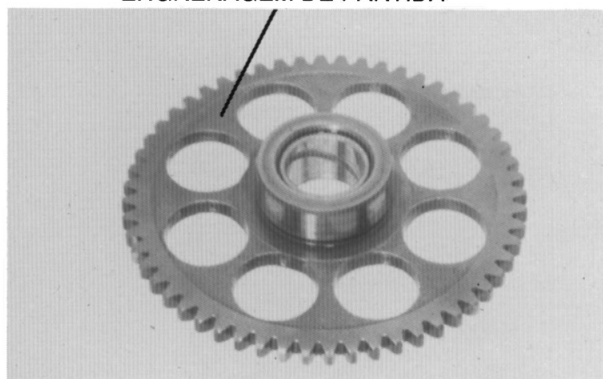
Fixe o rotor do alternador e remova a embreagem unidirecional retirando três parafusos da embreagem de partida.

Verifique se os roletes da embreagem unidirecional apresentam desgaste ou danos.

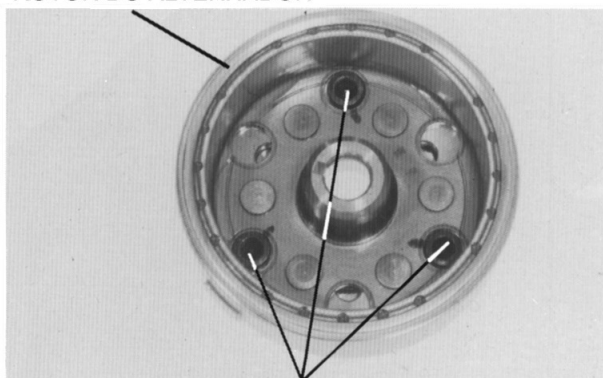
ENGRENAGEM DE PARTIDA



ENGRENAGEM DE PARTIDA



ROTOR DO ALTERNADOR



PARAFUSOS

EMBREAGEM UNIDIRECIONAL

