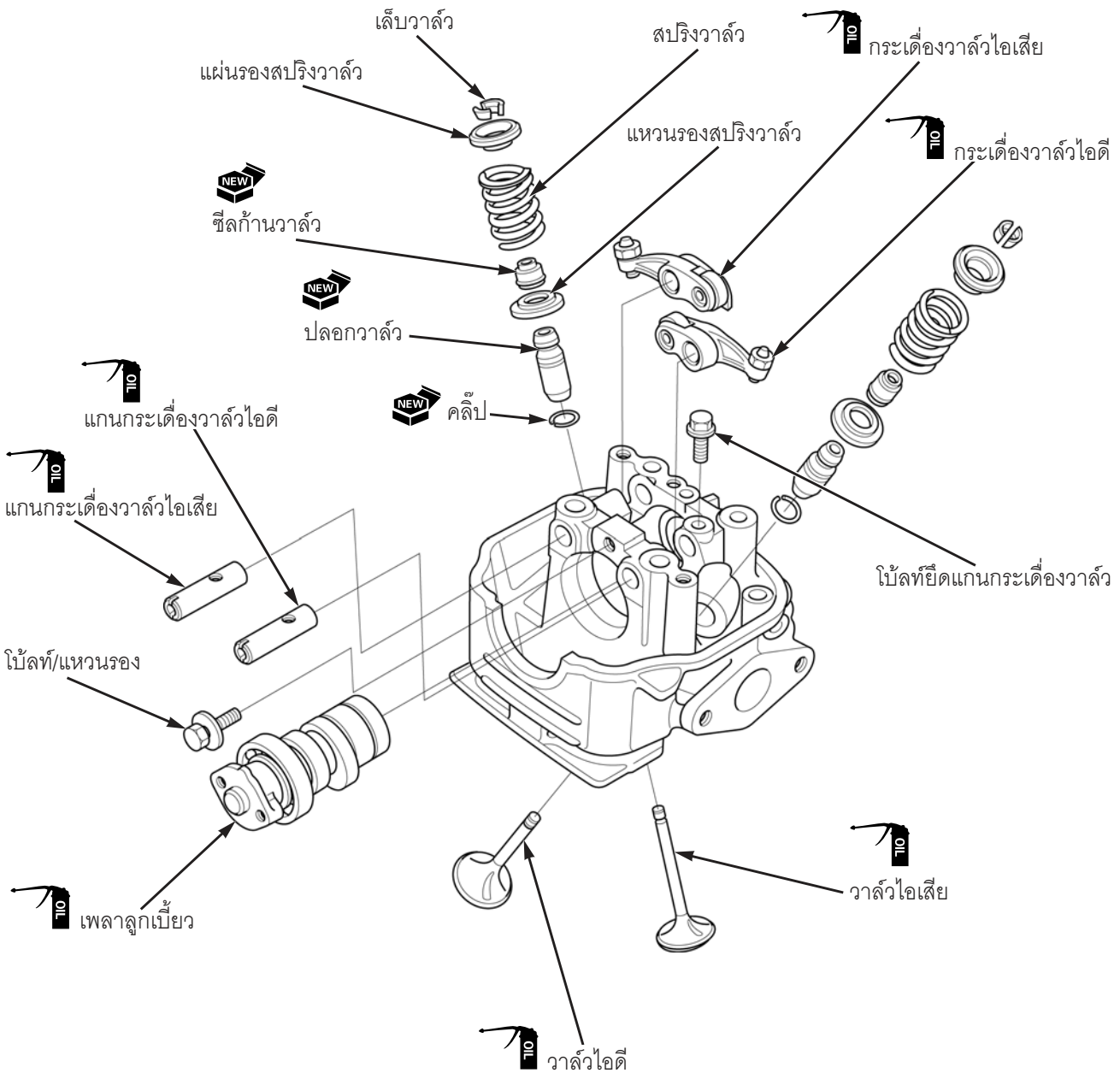


ฝาสูบ/วาล์ว

การประกอบชิ้นส่วน



วาล์ว

ทำความสะอาดฝาสูบโดยใช้ลมเป่าผ่านน้ำมัน ประกอบแหวนรองสปริงวาล์วและซีลกันวาล์วอันใหม่ หล่อลื่นผิวสัมผัสสัมผัสกันวาล์วด้วยน้ำมันเครื่อง สอดวาล์วเข้ากับปลอกวาล์ว เพื่อหลีกเลี่ยงความเสียหายที่จะเกิดขึ้นกับซีลกันวาล์ว หมุนวาล์วซ้ำๆ ขณะทำการใส่

