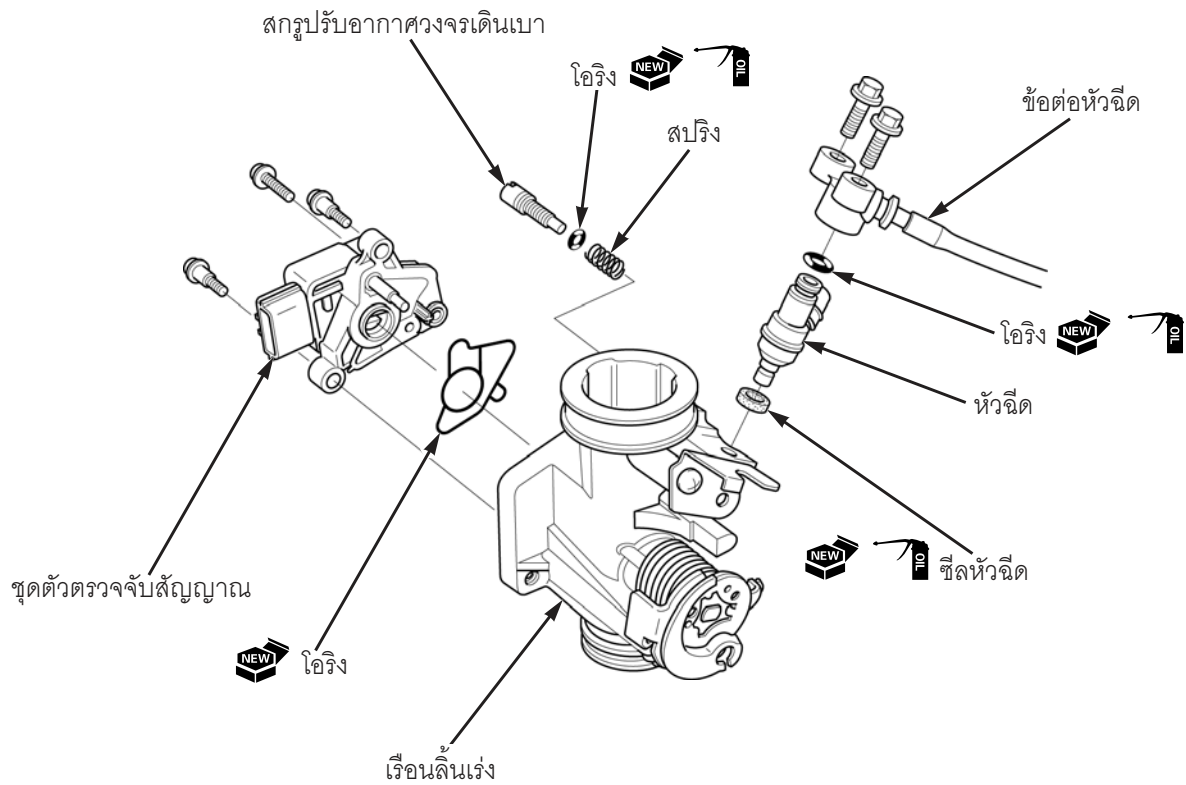
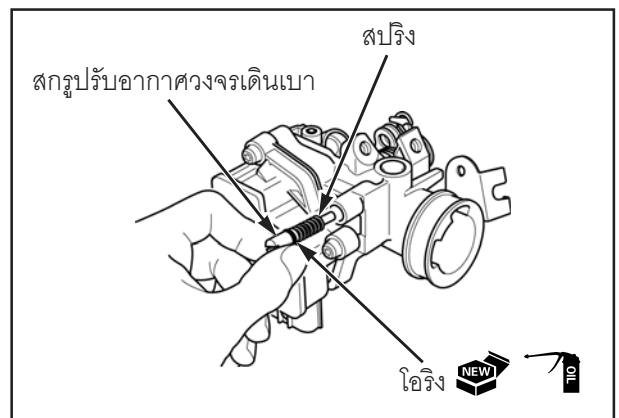


# ระบบน้ำมันเชื้อเพลิง (PGM-FI)

## การประกอบชิ้นส่วน



ประกอบชุดตัวตรวจจับสนุมญาณ (หน้า 6-40)  
ซีลของน้ำมันเครื่องที่โอริงอันใหม่และประกอบเข้ากับ  
ร่องของสกรูปรับอากาศวงจรงเดินเบา  
ประกอบสกรูปรับอากาศวงจรงเดินเบาและสปริง



ประกอบท่อไอดีโดยจัดให้ร่องของท่อไอดีและเดือยของ  
เรอิลิ้นเร่งตรงกัน

### ข้อควรจำ

- ระวังอย่าทำให้ท่อไอดีเสียหาย

