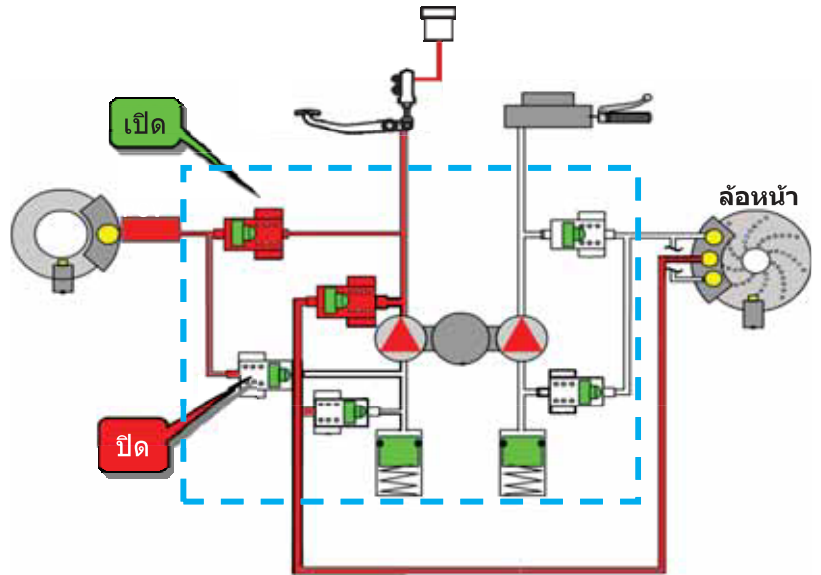


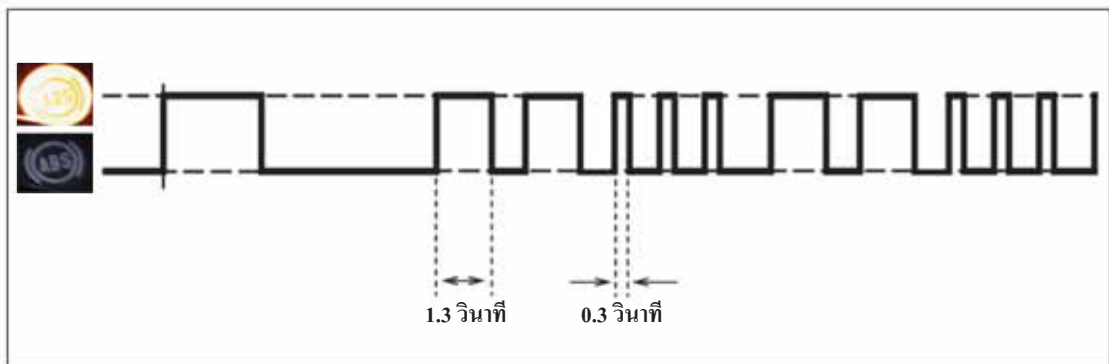
และต่อจากนั้น ชุดควบคุมอิเล็กทรอนิกส์  
จะสั่งปิดทั้งวาล์วโซลินอยด์ควบคุมทางออก และ  
เปิดวาล์วโซลินอยด์ควบคุมทางเข้าของทั้งชุด  
เบรคหน้าและเบรคหลัง ทำให้น้ำมันเบรคจาก  
แม่ปั้มเบรคสามารถไหล ไปยังคาลิเปอร์เบรค  
และน้ำมันเบรคจากคาลิเปอร์เบรคจะไม่  
สามารถไหล ไปยังห้องเก็บน้ำมันเบรคจึงเกิด  
แรงดันของน้ำมันเบรคส่งไปยังชุดคาลิเปอร์  
อีกครั้ง ทำให้ระบบเบรคกลับสู่การทำงาน  
ตามปกติเหมือนเดิม



### การอ่านรหัสแสดงปัญหาของระบบวินิจฉัยข้อขัดข้อง

สำหรับการทำงานของระบบเบรค ABS ในกรณีที่เกิดข้อขัดข้องขึ้นกับระบบฯ ภายในกล่องควบคุมอิเล็กทรอนิกส์ก็จะมี  
ระบบวินิจฉัยข้อขัดข้องตรวจสอบว่าข้อขัดข้องเกิดจากจุดใด โดยจะแสดงการกะพริบขึ้นที่หลอดไฟแสดงการทำงาน เป็นรหัส  
ตามอาการของข้อขัดข้องที่เกิดขึ้น

หลอดไฟแสดงการทำงานของระบบเบรค ABS จะแสดงรหัสข้อขัดข้องจาก 11 - 81 ซึ่งการกะพริบ จะเป็น 2 ลักษณะ  
คือกะพริบยาวประมาณ 1.3 วินาที และกะพริบสั้น ประมาณ 0.3 วินาที ยกตัวอย่างถ้าหลอดไฟแสดงการกะพริบยาว 2 ครั้งและ  
กะพริบสั้น 3 ครั้ง นั้นหมายถึงรหัส 23 และในการกะพริบรหัสสามารถกะพริบได้หลาย ข้อขัดข้องพร้อมๆ กัน โดยจะเรียงลำดับ  
จากจำนวนต่ำสุด ไปหาจำนวนสูงสุด



### การเรียกดูรหัสข้อขัดข้อง

กรณีที่ต้องการจะเรียกดูรหัสข้อขัดข้องจากหน่วยความจำของชุดควบคุมอิเล็กทรอนิกส์ของระบบ ABS สามารถทำได้ดังต่อไปนี้

1. ถอดเบาะนั่งตอนท้ายและตอนหน้าออก

