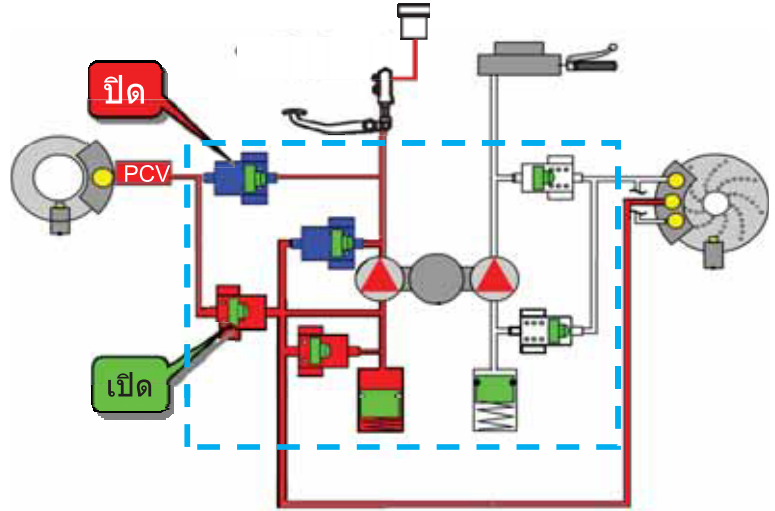
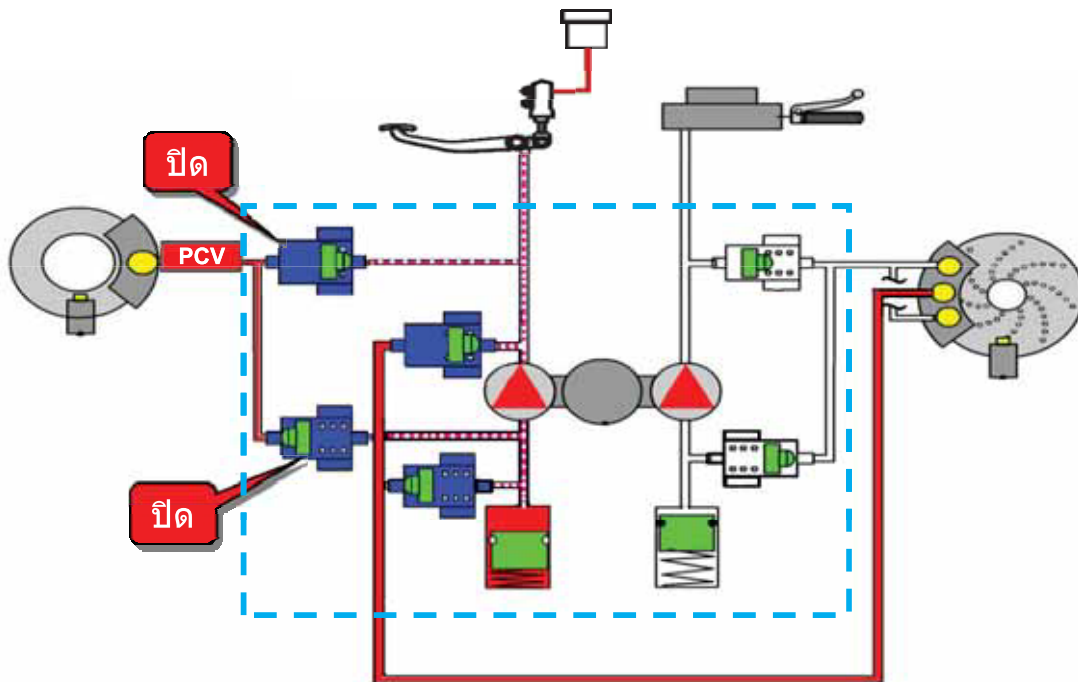


ส่วนอีกทางน้ำมันเบรกจะไหลผ่านวาล์วโซลินอยด์ควบคุมทางเข้าของเบรกหน้าและไหลไปยังคาลิเปอร์เบรกหน้าโดยจะไหลเข้าที่ลูกสูบตัวกลางของชุดคาลิเปอร์คั่นนั้นเมื่อทำการเหยียบเบรกที่เท่าจะเป็นการทำงานของระบบคอมบายเบรกโดยล้อหลังจะถูกเบรกก่อน จากนั้นชุด PCV จะหน่วงเวลาของแรงดันน้ำมันเบรกที่ไปยังเบรกหน้าทำให้ทำงานล่าช้ากว่าเล็กน้อย

ในระหว่างนั้นถ้าเกิดกรณีที่ผ้าเบรกจับกับจานเบรกจนกระทั่งล้อกำลังจะล็อกตัว ตัวตรวจจับความเร็วของล้อที่ตรวจจับการหมุนของวงแหวนพัลส์เซอร์ก็จะส่งสัญญาณไปยังชุดควบคุมอิเล็กทรอนิกส์ที่อยู่ในชุดควบคุมฯ ระบบ ABS ชุดควบคุมฯ ระบบ ABS ก็จะสั่งให้เปิดวาล์วโซลินอยด์ควบคุมทางออก และสั่งให้ปิดวาล์วโซลินอยด์ควบคุมทางเข้าของทั้งชุด เบรกหน้าและเบรกหลังทำให้น้ำมันเบรกจากแม่ปั้มเบรกจะไม่สามารถไหลไปยังคาลิเปอร์เบรกได้น้ำมันเบรกจากคาลิเปอร์เบรกจะไหลไปยังห้องเก็บน้ำมันเบรกและไปกดสปริงที่อยู่ใต้ชุดไดอะแฟรมที่อยู่ภายในห้องเก็บน้ำมันเบรก



ขณะเดียวกันนั้นชุดควบคุมอิเล็กทรอนิกส์จะสั่งให้มอเตอร์และปั้มทำงาน โดยส่งน้ำมันจากห้องเก็บน้ำมันเบรกย้อนกลับไปยังแม่ปั้มเบรกและทำให้แรงดันน้ำมันเบรกในระบบลดลงและเกิดแรงดันตอบสนองสะท้อนกลับไปยังคั่นเหยียบเบรก



จากนั้นชุดควบคุมอิเล็กทรอนิกส์ จะสั่งปิดทั้งวาล์วโซลินอยด์ควบคุมทางออก และวาล์วโซลินอยด์ควบคุมทางเข้า น้ำมันเบรกจากลูกสูบแม่ปั้มเบรกจะไม่สามารถไหลไปยังคาลิเปอร์เบรกได้น้ำมันเบรกจากคาลิเปอร์เบรกก็จะไม่สามารถไหลไปยังห้องเก็บน้ำมันเบรกได้เช่นกันทำให้แรงดันของน้ำมันเบรกในระบบถูกรักษาระดับให้คงที่ตามที่กำหนดไว้