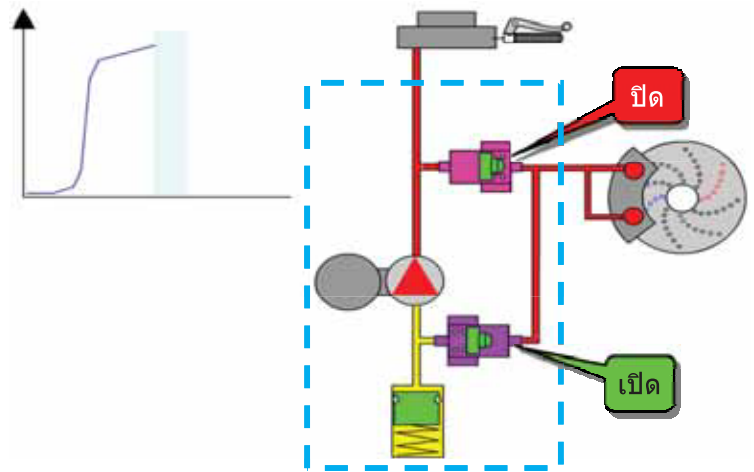


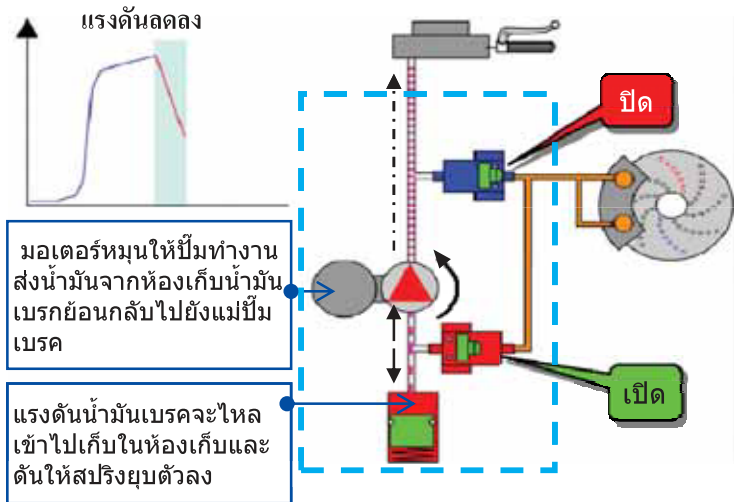
แต่ถ้าเกิดกรณีที่มีการบีบเบรคอย่างกระทันหันและผ้าเบรคจับกับจานเบรคจนกระทั่งล้อหยุดหมุนอย่างทันทีทันใด (ล้อล็อกตัว)

ตัวตรวจจับความเร็วของล้อที่ตรวจจับการหมุนของวงแหวนพัลส์เซอร์ก็จะส่งสัญญาณไปยังชุดควบคุมอิเล็กทรอนิกส์ที่ติดตั้งอยู่ในชุดควบคุมฯ ระบบ ABS ชุดควบคุมฯ ระบบ ABS ก็จะสั่งให้เปิดวาล์วโซลินอยด์ควบคุมทางออกและปิดวาล์วโซลินอยด์ควบคุมทางเข้า ทำให้น้ำมันเบรคจากแม่ปั้มเบรคไม่สามารถไหลไปยังคาลิเปอร์เบรคได้ แต่น้ำมันเบรคจากคาลิเปอร์เบรคจะไหลย้อนกลับผ่านวาล์วโซลินอยด์ควบคุมทางออกและไหลเข้าไปยังห้องเก็บน้ำมันเบรค



เมื่อน้ำมันเบรคไหลเข้าไปยังห้องเก็บน้ำมันก็จะไปดันชุดไดอะแฟรมภายในห้องเก็บน้ำมันฯ ทำให้สปริงที่อยู่ด้านใต้ชุดไดอะแฟรมยุบตัว

ขณะเดียวกันนั้นชุดควบคุมอิเล็กทรอนิกส์ก็จะสั่งให้มอเตอร์และปั้มทำงาน โดยส่งน้ำมันจากห้องเก็บน้ำมันเบรคย้อนกลับไปยังแม่ปั้มเบรคเป็นจังหวะทำให้เกิดแรงดันตอบสนองสะท้อนกลับไปยังมือเบรคเป็นจังหวะเช่นกัน



จากนั้นชุดควบคุมอิเล็กทรอนิกส์ ก็จะสั่งปิดทั้งวาล์วโซลินอยด์ควบคุมทางออกและวาล์วโซลินอยด์ควบคุมทางเข้า ทำให้น้ำมันเบรคจากแม่ปั้มเบรคไม่สามารถไหลไปยังคาลิเปอร์เบรคได้และน้ำมันเบรคจากคาลิเปอร์เบรคก็จะไม่สามารถไหลไปยังห้องเก็บน้ำมันเบรคได้ เป็นผลให้แรงดันของน้ำมันเบรคในระบบถูกระงับระดับให้คงที่ตามที่กำหนดไว้ ระหว่างนั้นมอเตอร์และปั้มก็ยังคงทำงานอยู่ซึ่งยังคงเกิดแรงดันตอบสนองสะท้อนที่มือเบรคเช่นเดิม

