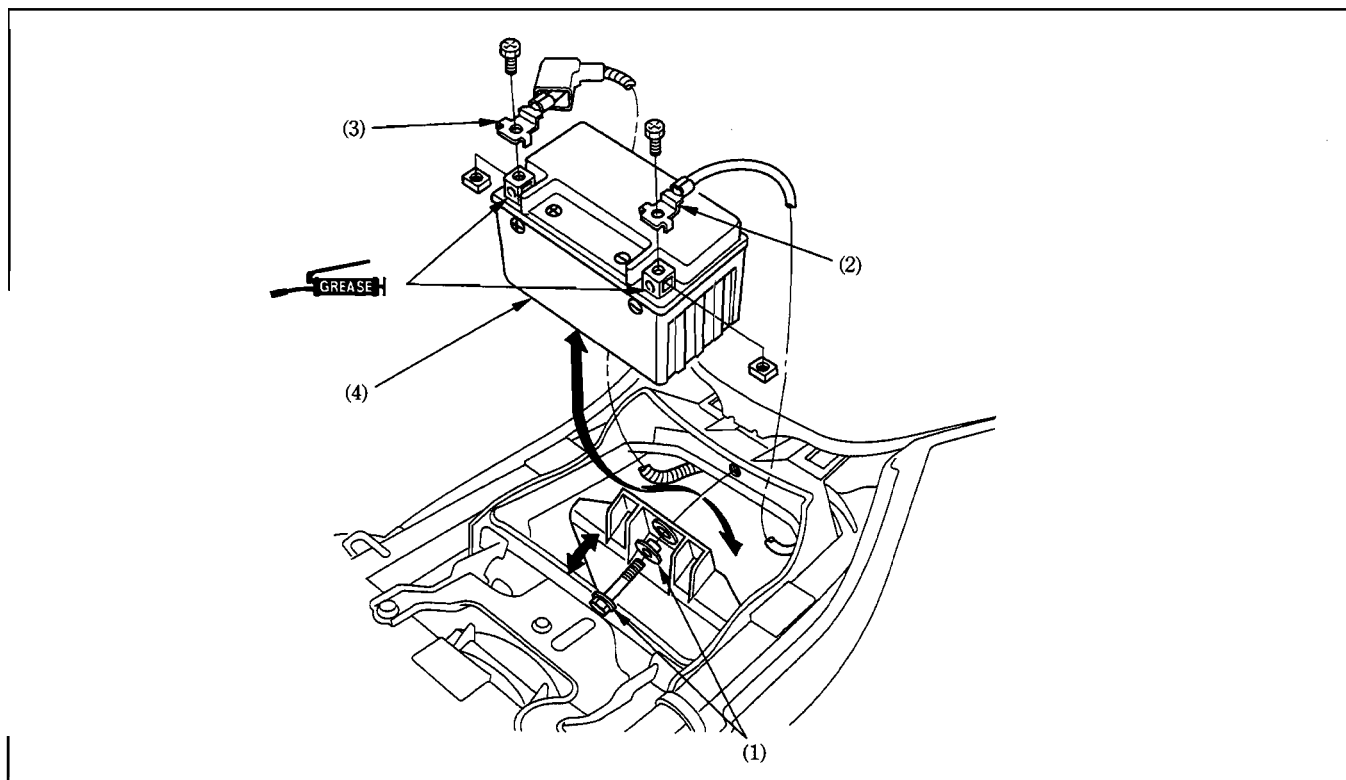


Dépose/repose de la batterie



NOTE:

- Avant d'effectuer une intervention, mettre le contacteur d'allumage sur "ARRET" ("OFF").

Entretien nécessaire

- Dépose/pose de la selle (page 2-2)

	Procédure	Q'té	Remarques
(1)	Ordre des opérations de dépose Boulon/collier	1/1	La repose se fait dans l'ordre inverse de la dépose. Dépose le couvercle du boîtier de la batterie.
(2)	Câble de mise à la masse de la batterie (-)	1	
(3)	Câble positif (+) de la batterie	1	
(4)	Batterie	1	