

7. Défaire le boulon à calotte sphérique et désolidariser le tube de fourche avant et le bouchon de retenue d'huile du fourreau inférieur. Utiliser une clé Allen (outil No. 07917-3230000) pour retirer le boulon à calotte sphérique.
Protéger l'amortisseur a vant à l'aide d'un chiffon si celui-ci est maintenu dans un étau.
8. Défaire le boulon de fourche avant du haut de tube de fourche avant, défaire le ressort d'amortisseur avant et le tube d'appui.
9. Défaire le carter de fourreau inférieur et le joint d'étanchéité. Extraire le jonc d'arrêt puis retirer le joint d'étanchéité d'huile du fourreau inférieur.

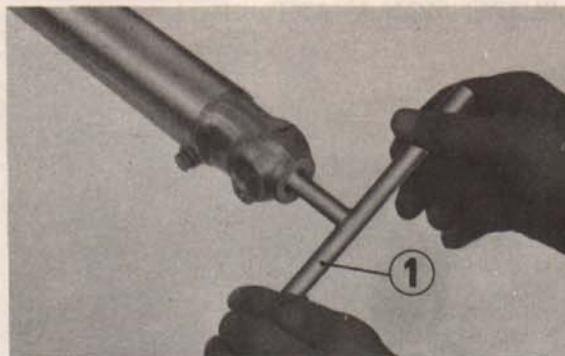


Fig. 4-50 (1) Clé Allen

Vérification

- 1 Vérifier la longueur libre des ressorts d'amortisseur avant.
Valeur nominale: 453,7 mm (17,863 pouces)
Limite d'utilisation :445 mm (17,520 pouces)
2. Contrôler le degré d'usure du tube d'appui sur la bague de piston.
3. Contrôler l'état de fourreau inférieur et du tube de fourche avant pour le cas où ils seraient usés, fissurés ou s'il présenteraient toute autre forme de défaut.
Diamètre intérieur de fourreau inférieur:
31,025 à 31,064 mm (1,2215 à 1,2230 pouce)
Limite d'utilisation: 31,139 mm (1,2259 pouce)
Diamètre extérieur de tube de fourche:
30,925 à 30,950 mm (1,2175 à 1,2185 pouce)
Limite d'utilisation: 30,90 mm (1,2165 pouce)
4. Contrôler l'usure éventuelle du joint d'étanchéité d'huile ou sa détérioration..

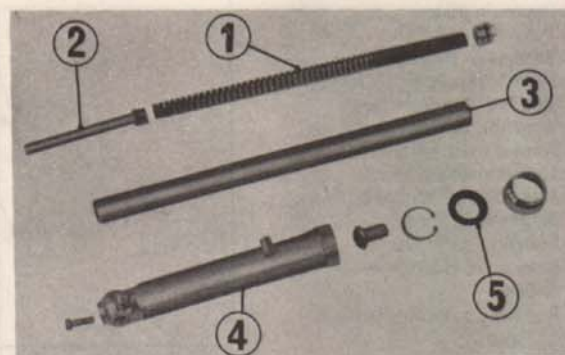


Fig. 4-51 (1) Ressort d'amortisseur avant (4) Fourreau inférieur
(2) Tube d'appui (5) Joint d'étanchéité
(3) Tube de fourche avant

Remontage

1. Nettoyer toutes les pièces qui ont été démontées dans un dissolvant avant de les remonter.
2. Utiliser un joint d'étanchéité d'huile neuf et l'enduire entièrement d'ATF) de fluide de boîte de vitesses automatique). Remonter le joint d'étanchéité neuf sur le fourreau inférieur. Engager le joint à l'aide de l'outil de montage (outil No. 07947-3550000). Remonter le jonc d'arrêt puis engager le joint d'étanchéité jusqu'à l'extrémité du fourreau inférieur.
3. Engager le ressort d'amortisseur avant sur le tube de fourche avant de telle manière que l'extrémité dont l'espacement est le plus important se trouve dirigé vers le bas.
4. Remonter le tube de fourche avant dans le fourreau inférieur et le bloquer à l'aide du boulon à calotte sphérique.
NOTA:
Enduire du liquide hermétique sur le filetage du boulon à calotte sphérique.
5. Chaque fourche avant doit être remplie avec 128 à 134 cc (4,4 à 4,6 onces) de liquide ATF avant d'être remonté.

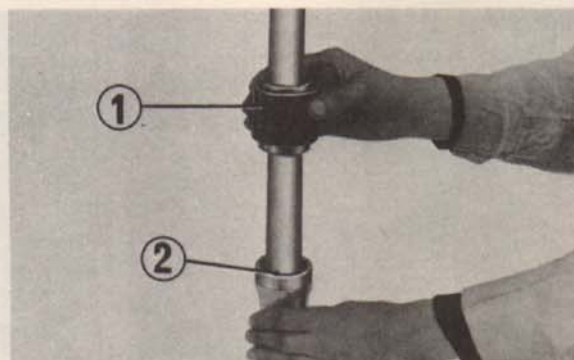


Fig. 4-52 (1) Outil de montage de joint d'étanchéité de fourche avant
(2) Joint d'étanchéité



Fig. 4-53 Remplissage avec de l'ATF