

8. REGLAGE DE LA CHAÎNE DE DISTRIBUTION

Procéder au réglage avec la vis prévue à cet effet. Desserrer le contre-écrou de blocage et visser la vis de réglage dans le sens inverse des aiguilles d'une montre pour réduire le mou de la chaîne de distribution. L'opération de réglage de la tension consiste à d'abord desserrer la vis puis à la resserrer jusqu'à ce qu'elle devienne dure. Après réglage rebloquer le contre-écrou. (Fig. 16)

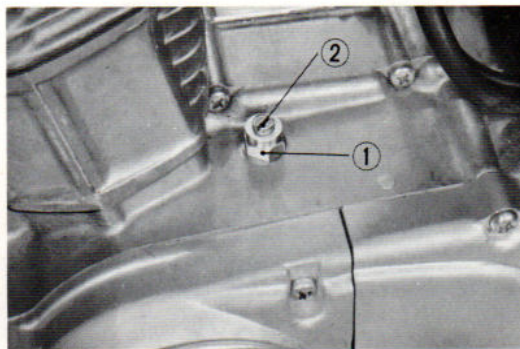


Fig. 16 ① Contre-écrou ② Vis de réglage

9. CONTROLE DE L'INSTALLATION D'ESSENCE

Contrôler le réservoir le robinet d'essence, le carburateur et les canalisations afin de déceler toute fuite. En cas de perte d'essence lors de la manipulation de l'un de ces éléments, nettoyer immédiatement cette dernière afin d'éviter toute inflammation possible.

10. ENTRETIEN DU FILTRE A AIR

- 1) Déposer le couvercle droit
- 2) Retirer le collier de maintien et les deux écrous de montage pour déposer le filtre à air.

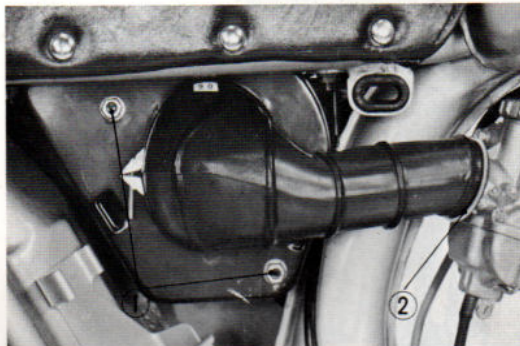


Fig. 17 ① Écrou de montage ② Collier de jonction

- 3) Laver l'élément du filtre à air au solvant puis le faire sécher et y appliquer un peu d'huile avant de le reposer.

Nota:

Ne pas nettoyer l'élément à l'essence.

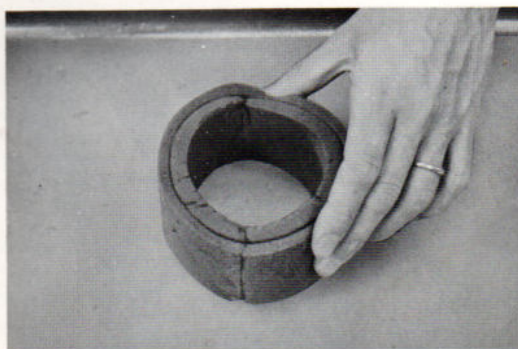


Fig. 18 ① Élément de filtre à air