

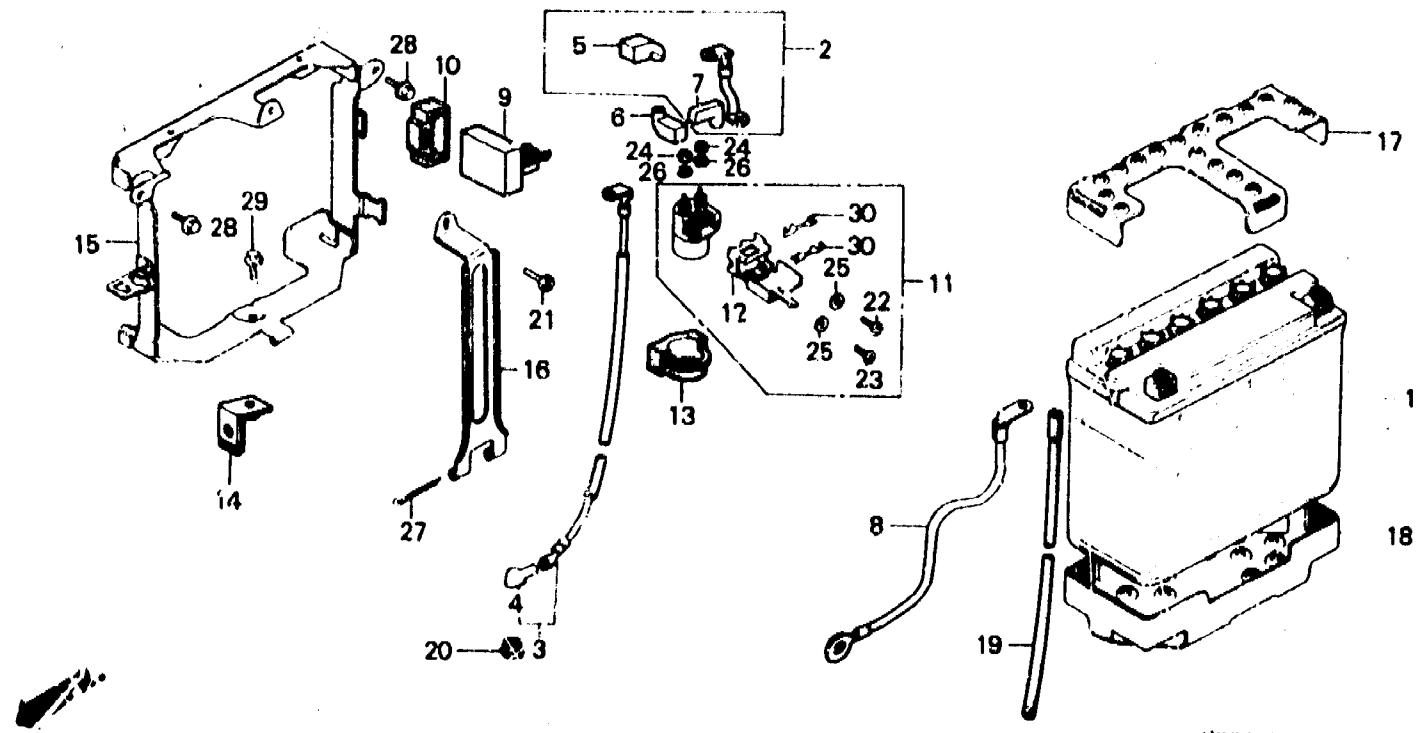
# 2-C11

## F-32

Battery

Batterie

Batterie



MG91 F3200

Item d'entretien	D.R.	N° de réf.	N° de pièce	Description	N° de requis GL1200								N° de série	Code de zone
					t	Dr	It	At	Dr	Ir	Ar	Lr		
ENS. BATTERIE	0.2	1	31500-463-872	ENS. BATTERIE (12V 20AH)	1	1	1	1	1	1	1	1		
• CABLE DE BATTERIE DE DEMARREUR		2	32401-MG9-000	CABLE DE BATTERIE DE DEMARREUR	1	1	1	1	1	1	1	1		
• CABLE DE MOTEUR DE DEMARREUR		3	32410-MG9-000	CABLE DE MOTEUR DE DEMARREUR	1	1	1	1	1	1	1	1		
• CABLE-MASSE DE BATTERIE			32410-MG9-680	CABLE DE MOTEUR DE DEMARREUR					1	1	1	1		
• TRANSMETTEUR DE FEU STOP ET FEU AR.	0.3	4	32411-MG9-000	COUVERCLE DE COSSE DE MOTEUR DEMARRAGE	1	1	1	1						
• BOITE DE BATTERIE			32411-MG9-680	COUVERCLE DE COSSE DE MOTEUR DEMARRAGE					1	1	1	1		
		5	32412-MG9-000	PROTECTION COSSE BATTERIE	1	1	1	1		1	1			CM,ED,F,G,U
			32412-MG9-680	PROTECTION COSSE BATTERIE		1		1						E,SW
									1					CM,ED,G,SD
									1	1				E,IT,SW
		6	32412-443-900	COUVERCLE A D'INTERRUPTEUR MAGNETIQUE	1	1	1	1	1	1	1	1		
		7	32415-MG9-000	COUVERCLE A D'INTERRUPTEUR MAGNETIQUE	1	1	1	1	1	1	1	1		
		8	32601-MG9-000	CABLE-MASSE DE BATTERIE	1	1	1	1	1	1	1	1		
		9	35550-MG9-701	TRANSMETTEUR DE FEU STOP ET FEU AR.		1		1	1		1			E,ED,F,G,IT
			35550-MG9-771	TRANSMETTEUR DE FEU STOP ET FEU AR.						1	1	1		SD,SW,U
			35550-MG9-772	TRANSMETTEUR DE FEU STOP ET FEU AR.						1	1	1		CM
							1	1						CM
		10	35551-MG9-770	SUSPENSION DE CAPTEUR DE FEUX STOP ET AR.		1	1	1	1	1	1	1		
		11	35850-ME8-007	ENS. INTERRUPTEUR MAGNETIQUE DEMARREUR	1	1	1	1	1	1	1	1		
		12	35852-M30-007	COUVERCLE DE FUSIBLE	1	1	1	1						
			35852-ME8-007	COUVERCLE DC FUSIBLE					1	1	1	1		