

I 11

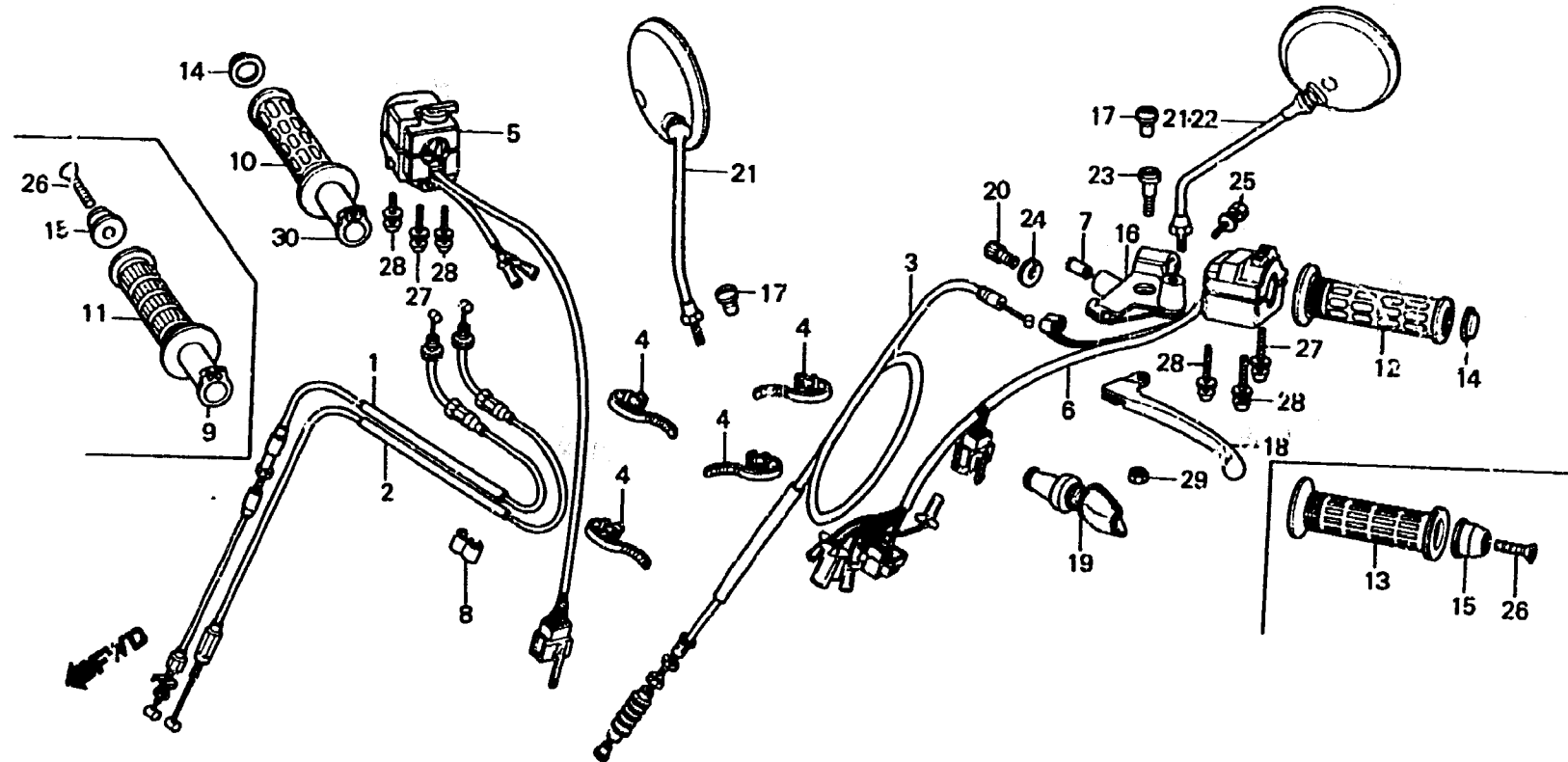
F-6

Handle lever • Switch • Cable

Levier de poignée • Interrupteur • Câble

Lenkstangenhebel • Schalter • Kabel

Palanca de manubrio • Interruptor • Cable



B463-64B

Item d'entretien	T.D.R.	N° de réi.	N° de pièce	Description	N° de requis GL1100						N° de série	Code de zone
					A	IA	DA	e	Is	Ds		
POIGNEE D.	0.2		35200-463-670	ENS. INTERRUPTEUR DE CLIGNOTANT	1	1	-	1	1	-	CM
			35200-463-680	ENS. INTERRUPTEUR DE CLIGNOTANT	1	-	1	1	-	1	DK,ED,F,G,SA,U
		7	35330-413-003	INTERRUPTEUR COMP. LEVIER AV.	1	1	1	1	1	1		
		8	45465-341-700	ATTACHE CABLE FREIN AV.	1	1	1	1	1	1		
		9	53141-300-010	TUYAU DE POIGNEE DE GAZ	1	1	1	-	-	-		
		10	53165-371-000	POIGNEE D.	-	-	-	1	1	1		
		11	53165-422-000	POIGNEE D.	1	1	1	-	-	-		
		12	53166-371-000	POIGNEE G.	-	-	-	1	1	1		
		13	53166-422-000	POIGNEE G.	1	1	1	-	-	-		
		14	53167-371-000	CHAPEAU D'EMBOUT DE GUIDON	-	-	-	2	2	2		
		15	53167-463-000	GARDE D'EXTREMITE DE GUIDON	2	2	2	-	-	-		
		16	53172-431-780	SUPPORT DE LEVIER DE GUIDON G.	1	1	1	1	1	1		
		17	53174-116-670	BOUCHON DE SUPPORT DE LEVIER GUIDON	-	2	-	-	2	-		