

I 10

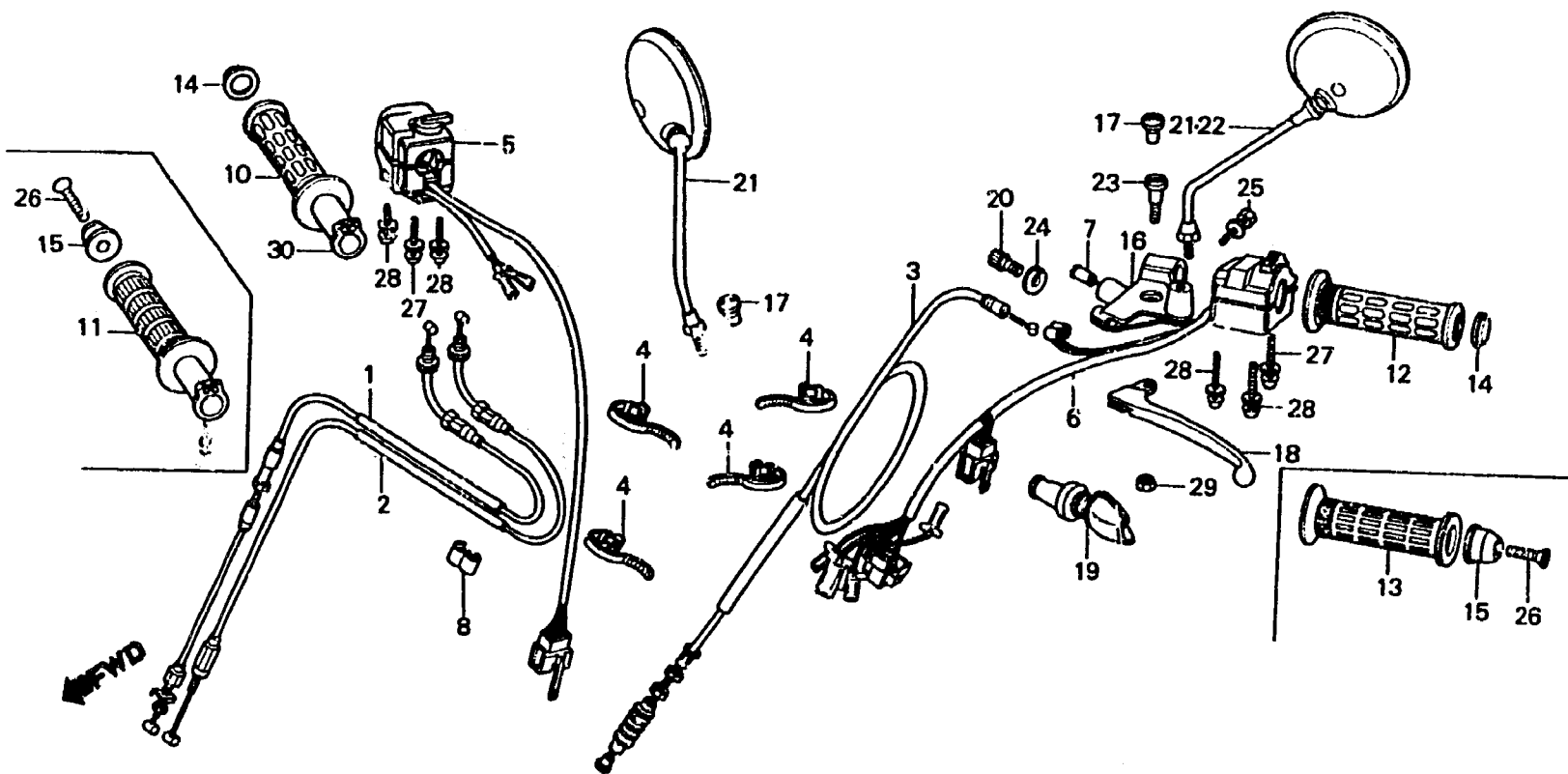
F-6

Handle lever • Switch • Cable

Levier de poignée • Interrupteur • Câble

Lenkstangenhebel • Schalter • Kabel

Palanca de manubrio • Interruptor • Cable



B463-64B

Item d'entretien	T.D.R	N° de réf.	N° de pièce	Description	N° de requis GL1100						N° de série	Code de zone
					A	IA	DA	B	JB	DB		
CABLE COMP. ACCELERATEUR (TYPE GL1100IA,IA,DA,DB 0,9) (L'ON APPLIQUE LE MEME F.R.T. MEME QUAND ON EFFECTUE L'ENTRETIEN SUR PLUS D'UNE PIECE.)	0.8	1	17910-463-600	CABLE COMP. A D'ACCELERATEUR	1	-	1	1	-	1	E
			17910-463-670	CABLE COMP. A D'ACCELERATEUR	(1)	-	(1)	-	-	-	ED,F,G
		2	17920-463-600	CABLE COMP. B D'ACCELERATEUR	1	1	1	1	1	1	CM,DK,ED,F,G,SA,U
			17920-463-670	CABLE COMP. B D'ACCELERATEUR	(1)	-	(1)	-	-	-	E
CABLE COMP. EMBRAYAGE (TYPE GL1100IA,IA,DA,DB 0,5)	0.4	3	22870-463-600	CABLE COMP. EMBRAYAGE	1	1	1	1	1	1	CM,DK,ED,F,G,SA,U
ENS. INTERRUPTEUR DE DEMARRAGE ET D'ARRET	0.5	4	22870-463-670	CABLE COMP. EMBRAYAGE	1	-	1	1	-	1	E
		5	32161-404-000	BANDE B1 DE CABLE	4	4	4	4	4	4	ED,F,G
			35130-463-670	ENS. INTERRUPTEUR DE DEMARRAGE ET D'ARRET	1	1	-	1	1	-	CM
			35150-463-600	ENS. INTERRUPTEUR DE DEMARRAGE ET D'ARRET	1	-	1	1	-	1	E
			35150-463-680	ENS. INTERRUPTEUR DE DEMARRAGE ET D'ARRET	(1)	-	(1)	-	-	-	ED,F,G
• TUYAU DE POIGNEE DE GAZ • SUPPORT DE LEVIER DE GUIDON G. INTERRUPTEUR COMP. LEVIER AV.	0.1		35200-463-600	ENS. INTERRUPTEUR DE CLIGNOTANT	1	-	1	1	-	1	DK,ED,F,G,SA,U
• POIGNEE G. • LEVIER DE GUIDON G.		6			1	-	1	1	-	1	E
					(1)	-	(1)	-	-	-	ED,F,G