

D 9

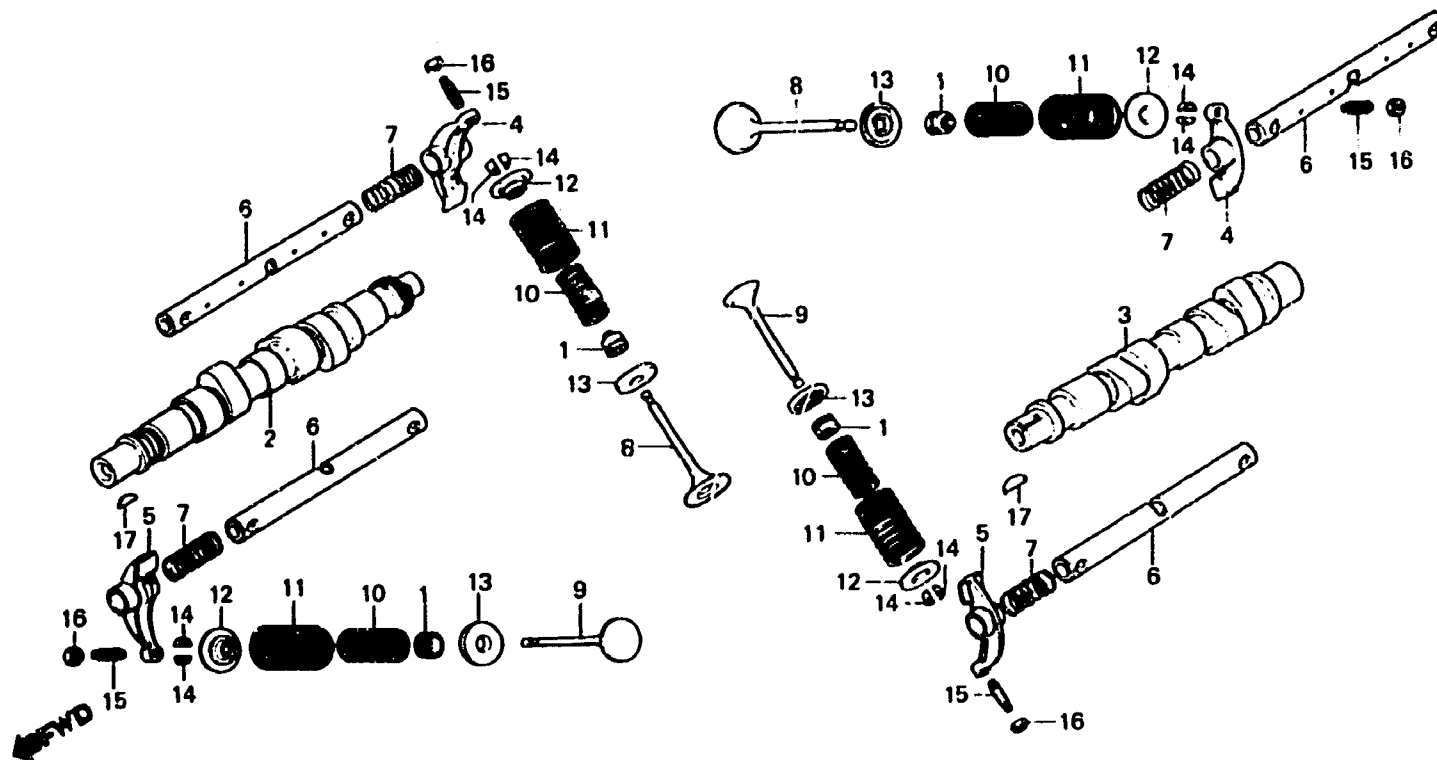
E-4

Camshaft • Valve

Arbre à cames • Soupape

Nockenwelle • Ventil

Arbol de levas • Válvula



B463-4

Item d'entretien	T.D.R.	N° de réf.	N° de pièce	Description	N° de requis GL1100					N° de série	Code de zone
					A	IA	DA	B	IE		
ARBRE A CAMES COMP. D. ....	0.7	1	12209-300-003	JOINT D'ETANCHEITE DE TIGE DE SOUPAPE	8	8	8	8	8	8	
• CULBUTEUR (COTE GAUCHE 0.9.) (PIECES RELATIVES Y COMPRISES)		2	14110-463-000	ARBRE A CAMES COMP. D. ....	1	1	1	1	1	1	
ARBRE A CAMES G. ....	0.9	3	14211-463-000	ARBRE A CAMES G. ....	1	1	1	1	1	1	
SOUPAPE ..... (TYPE GL1100IA,IA,DA,DB 1,5) (AJOUTER 0,2 POUR CHAQUE.)	1.4	4	14611-463-000	CULBUTEUR A .....	4	4	4	4	4	4	
SOUPAPE ..... (LE RODAGE DE SIEGE DE SOUPAPE EST COMPRIS.)		5	14621-463-000	CULBUTEUR B .....	4	4	4	4	4	4	
(REPLACEMENT DU GUIDE DE SOUPAPE NON COMPRIS.)		6	14631-371-000	ARBRE DE CULBUTERIE .....	4	4	4	4	4	4	
RESSORT INTERIEUR DE SOUPAPE ..... (TYPE GL1100IA,IA,DA,DB 1,4) (AJOUTER 0,1 POUR CHAQUE.) (PIECES RELATIVES Y COMPRISES)	1.3	7	14642-371-000	RESSORT LATERAL DE CULBUTEUR .....	8	8	8	8	8	8	
		8	14711-371-000	SOUPAPE ADMISSION .....	4	4	4	4	4	4	
		9	14721-371-000	SOUPAPE ECHAPPEMENT .....	4	4	4	—	—	—	
		10	14721-463-770	SOUPAPE ECHAPPEMENT .....	—	—	—	4	4	4	
		10	14751-611-003	RESSORT INTERIEUR DE SOUPAPE (NIPPON HATSUJO)	8	8	8	8	8	8	
		11	14761-611-003	RESSORT EXTERIEUR DE SOUPAPE (NIPPON HATSUJO)	8	8	8	8	8	8	
		12	14771-551-020	ROCHET, RESSORT SOUPAPE .....	8	8	8	8	8	8	
		13	14775-300-000	SIEGE DE RESSORT DE SOUPAPE .....	8	8	8	8	8	8	
		14	14781-551-000	CLAVETTE DE SOUPAPE .....	16	16	16	16	16	16	
		15	90012-300-000	VIS DE REGLAGE DE SOUPAPE .....	8	8	8	8	8	8	