

E 8

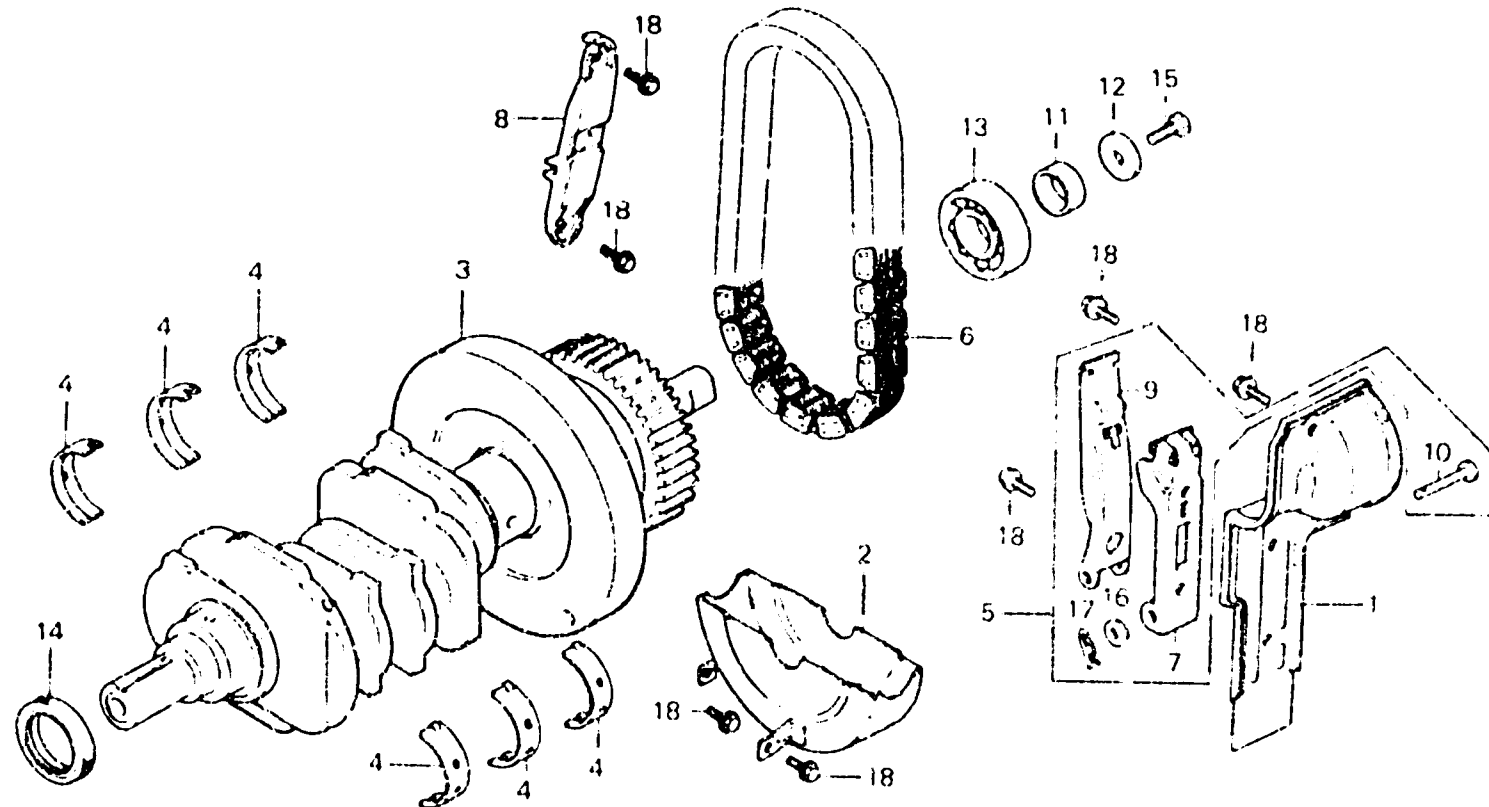
E-20

Crankshaft

Vilebrequin

Kurbelwelle

Cigüeñal



B-31-10

Item d'entretien	T.D.R.	N° de réf.	N° de pièce	Description	N° de rapuis GL1000 K3 Z	N° de série	Code de zone
PLAQUE COMP. RESPIRATION	*5.7	1	11130-371-000	PLAQUE COMP. RESPIRATION	1	1	
VILEBREQUIN COMP.	*8.0	2	11140-431-000	COUVERCLE SEPARÉ D'HUILE	1	1	
PALIER (L'ON APPLIQUE LE MEME F.R.T. MEME QUAND ON EFFECTUE L'ENTRETIEN SUR PLUS D'UNE PIECE.)	*7.4	3	13310-431-000	VILEBREQUIN COMP. 13310-431-010	1	4010462	
CHAÎNE DE COMMANDE PRIMAIRE ENS. TENDEUR DE CHAÎNE	*5.3		13310-431-010	VILEBREQUIN COMP.	1	4010463	
GUIDE DE CHAÎNE PRIMAIRE D. ROULEMENT A BILLES. 6304C (KOYO)	*6.0 *7.5	4	13321-371-003 13322-371-003 13323-371-003 13324-371-003 13325-371-003	PALIER A (BLEU) PALIER B (NOIRE) PALIER C (BRUN) PALIER D (VERT) PALIER E (JAUNE)	6 6 6 6 6		Choix de coussinet principal (Jeu d'huile 20~44µ)
JOINT D'ETANCHEITE D'HUILE, 35X55X8	*5.2	5	23130-431-000	ENS. TENDEUR DL CHAÎNE PRIMAIRE	1	1	
		6	23131-371-004	CHAÎNE DE COMMANDE PRIMAIRE	1	1	
		7	23132-431-000	SUPPORT COMP. GUIDE DE CHAÎNE	1	1	
		8	23136-371-003	GUIDE DE CHAÎNE PRIMAIRE D.	1	1	
		9	23137-431-000	TENDEUR DE CHAÎNE PRIMAIRE	1	1	
		10	23138-431-000	GOUPILLE, 3X44	1	1	

Diamètre du bloc moteur		A	B	C
Diamètre du vilebrequin $\phi 49$	0 ~ -0.008	E (Jaune)	D (Vert)	C (Brun)
	-0.008 ~ -0.016	D (Vert)	C (Brun)	B (Noir)
	-0.016 ~ -0.024	C (Brun)	B (Noir)	A (Bleu)