

2-H8

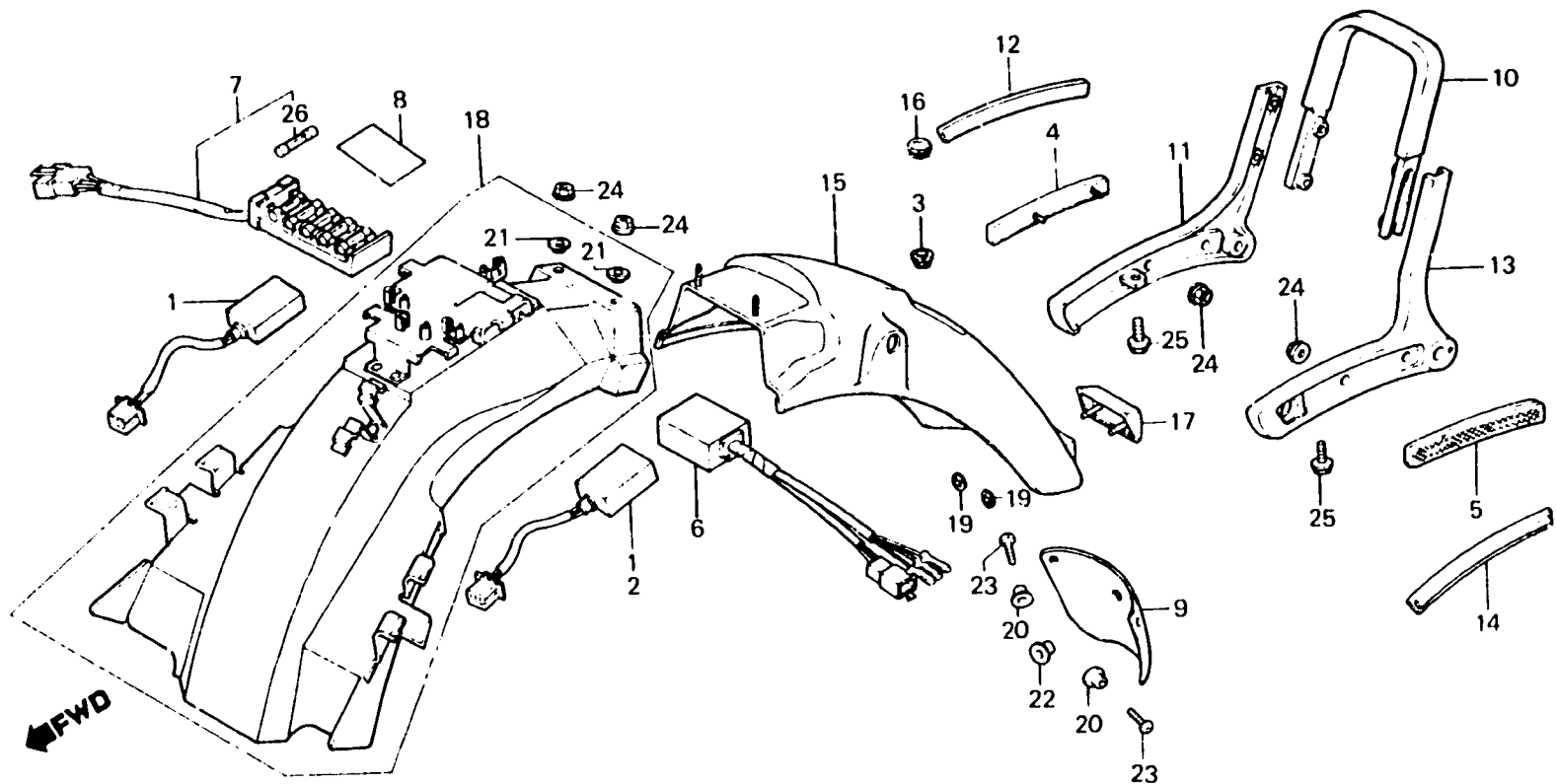
F-26

Rear fender • Spark unit  
(VF750Cc • Cd • Ce)

Garde-boue arrière • Unité d'allumage  
(VF750Cc • Cd • Ce)

Hinterer kotflügel • Zündeinheit  
(VF750Cc • Cd • Ce)

Parafango trasero • Unidad de chispas  
(VF750Cc • Cd • Ce)



BMB1 - 26A

Item d'entretien	T.D.R.	N° de réf.	N° de pièce	Description	N° de requis VF750 (V45 MAGNA)					N° de série	Code de zone
					Cr	Cd	Ce	Cf	Cg		
		3	32983-011-000	ANNEAU DE FAISCEAU ELECTRIQUE .....	1	1	1	-	-	.....	E,ED,F,G,IT,N,ND,SA SP,SW
		4	33742-MB1-671	CATAPHONE AR. D. ....	-	1	-	-	-	.....	CM
		5	33743-MB1-671	CATAPHOTE AR. G. ....	1	1	1	-	-	.....	CM
		6	35550-MB1-008	TRANSMETTEUR DE FEU STOP ET FEU AR.	1	-	-	-	-	.....	E,ED,F,G,SA,SW
			35550-MB1-671	TRANSMETTEUR DE FEU STOP ET FEU AR.	1	-	-	-	-	.....	CM
			35550-MB1-701	TRANSMETTEUR DE FEU STOP ET FEU AR.	-	1	1	-	-	.....	ED,F,G,IT,N,ND,SP,SW
			35550-MB1-771	TRANSMETTEUR DE FEU STOP ET FEU AR.	-	1	1	-	-	.....	CM
		7	38200-MB1-005	ENS. PLAQUE DE FUSIBLE .....	1	1	1	-	-	.....	CM,E,ED,G,IT,N,ND,SA SP,SW
		8	38215-MB1-000	ETIQUETTE DE FUSIBLE .....	1	1	1	-	-	.....	CM,F
			38215-MB1-620	ETIQUETTE DE FUSIBLE (FRENCH) .....	1	1	1	-	-	.....	SP
		9	61106-MB1-900	BAVETTE DE GARDE-BOUE AR. (A) .....	-	-	1	-	-	.....	G
		10	77320-MB1-610	RAIL DE PRISE AR. ....	1	1	1	-	-	.....	