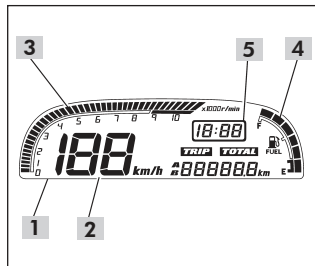


9. Indicador das sinaleiras (âmbar): pisca quando a sinaleira é ligada.
10. Indicador do farol alto (azul): acende-se quando a luz alta é acionada.
11. Indicador do ABS (âmbar) **(XRE300A)**: acende-se quando a ignição é ligada e apaga-se após a motocicleta ultrapassar 10 km/h. Caso haja um problema no ABS, o indicador se acende ou pisca e permanece aceso (pág. 5-14).
12. Botão RESET: zera o hodômetro parcial (pág. 4-3) e ajusta o relógio (pág. 4-3).
13. Botão SEL: alterna entre hodômetro e hodômetro parcial (pág. 4-3), e ajusta o relógio (pág. 4-3).



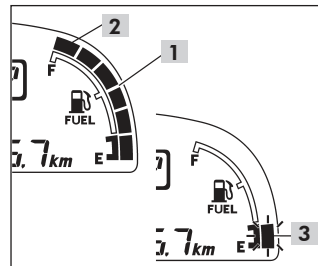
Painel digital (1)

Todos os modos e segmentos do painel digital são mostrados por alguns segundos, quando o interruptor de ignição é ligado.

Em seguida, o velocímetro (2) indicará de 188 km/h até 0 km/h. Os segmentos do tacômetro (3) se acenderão até a faixa vermelha, apagando-se em seguida.

Os segmentos do medidor de combustível (4) se acenderão até a marca F, apagando-se em seguida. Dessa forma, é possível certificar-se de que o painel digital está funcionando corretamente.

O relógio (5) será zerado se a bateria for desconectada.



Medidor de combustível (1)

Indica a quantidade de combustível no tanque.

Quando o segmento F (2) se acende, com a motocicleta na vertical, significa que há cerca de **12,4 litros** de combustível, incluindo a reserva.

Abasteça assim que o segmento E (3) começar a piscar, o que significa que há cerca de **2,3 litros** de combustível.