

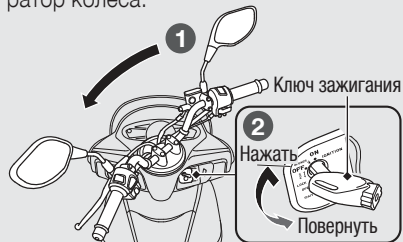
## Замок зажигания

Включение/выключение электрооборудования скутера, блокировка руля, открытие/закрытие крышки топливного бака и открытие/закрытие центрального багажного отсека.

- ▶ Ключ зажигания может быть извлечен из замка зажигания только в положениях OFF или LOCK.

## Замок руля

Блокирует руль на стоянке, предотвращая угон скутера. Также рекомендуется использовать U-образный противоугонный блокиратор колеса.



## ON

Включение электрической системы скутера для пуска двигателя/езды.

## OPENER

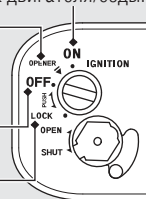
Открытие/закрытие крышки топливного бака и центрального багажного отсека.

## OFF

Выключение двигателя.

## LOCK

Блокировка руля.



## Блокировка

- 1 Поверните руль влево до упора.
- 2 Нажмите на ключ замка зажигания и установите его в положение LOCK.
  - ▶ Если ключ не поворачивается в положение LOCK, слегка покачайте руль из стороны в сторону.
- 3 Выньте ключ из замка.

## Разблокировка

Вставьте ключ в замок зажигания, нажмите на него и поверните в положение OFF.