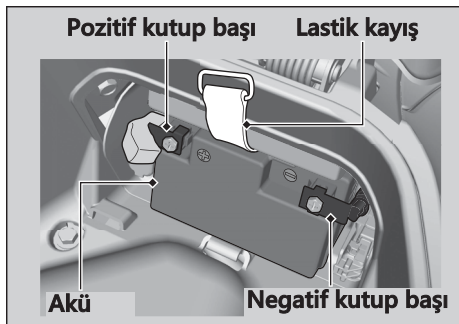


Akü



| Sökme

Kontağın **O**(Kapalı) konumunda olduğundan emin olunuz.

1. Akü kapağını açınız ➔ S. 75
2. Lastik kuşağı çözünüz.
3. **⊖** Negatif kutup başını aküden ayırınız.

4. Pozitif **⊕** kutup başını aküden ayırınız.
5. Terminal somunlarını düşürmemeye dikkat ederek aküyü sökünüz.

| Takma

Sökülen parçaları, sökme sırasının tersini izleyerek takınız. Daima ilk olarak pozitif **⊕** kutup başını bağlayınız. Cıvataların ve somunların sıkı olduğundan emin olunuz. Akü yeniden bağlandıktan sonra saat bilgilerinin doğru olduğundan emin olunuz. ➔ S. 25 Akünün düzgün şekilde kullanılması için "Bakım Gereklilikleri" kısmına bakınız. ➔ S. 65

"Akünün Bitmesi." ➔ S. 113