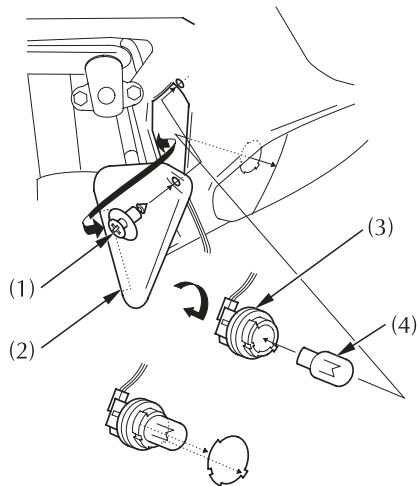


### Лампы передних указателей поворотов

1. Снимите пистон (1) и крышку лампы (2).
2. Поверните разъем (3) на 90° против часовой стрелки и потяните на себя.
3. Вытяните лампу (4), не поворачивая ее.
4. Установите новую лампу, выполняя операции в обратном порядке.



- (1) Пистон
- (2) Крышка лампы
- (4) Разъем
- (4) Лампа