

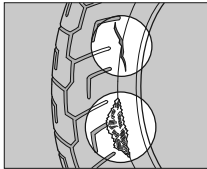
Шины (проверка/замена)

Проверка давления воздуха в шинах

Регулярно осматривайте шины и, как минимум, раз в месяц проверяйте давление воздуха в них, используя манометр. Проверьте давление, если на вид шина выглядит спущенной. Всегда проверяйте давление воздуха только на холодных шинах.

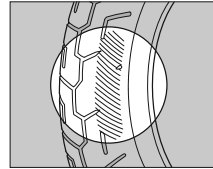
Проверка на наличие повреждений

Убедитесь, что на шинах нет порезов, трещин и других повреждений, обнажающих каркас шины. Удостоверьтесь, что в боковинах и протекторе нет гвоздей или других посторонних предметов. Также внимательно осмотрите шины на предмет наличия выпуклостей или вздутий на боковинах.



Проверка характера износа шин

На поверхностях шин, контактирующих с дорогой не должно быть следов ненормального износа.



Проверка глубины протектора

Проверьте индикаторы предельного износа протектора шины. Если они стали видимы, незамедлительно замените шины. Для обеспечения безопасности вы обязаны заменить шины, если их износ достиг предельного значения.



См. продолжение