

# Моторное масло и масляный фильтр двигателя

Установка нового масляного фильтра:

3. Снимите крышку (3) масляного фильтра, отвернув болт (2). Дайте остаткам масла стечь.
4. Извлеките масляный фильтр (4) из корпуса.
5. Извлеките пружину и шайбу. Не выбрасывайте шайбу вместе с использованным фильтром.
6. Сдайте использованный масляный фильтр в утилизацию.
7. Убедитесь в исправности уплотнительных колец (5) и установите новый масляный фильтр в корпус.

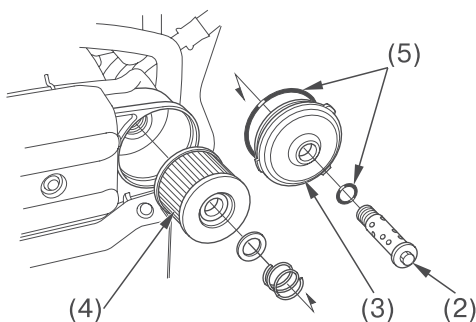
Используйте только сертифицированный масляный фильтр Honda, предназначенный для данной модели мотовездехода. Использование неподходящего фильтра Honda или фильтра ненадлежащего качества может стать причиной выхода двигателя из строя.

8. Установите на место крышку масляного фильтра и закрутите болт масляного фильтра. Закрутите болт масляного фильтра с требуемым моментом.

Момент затяжки болта масляного фильтра: **18 Нм**

## ПРИМЕЧАНИЕ

*Неправильная установка масляного фильтра может привести к выходу двигателя из строя.*



(2) болт масляного фильтра

(4) масляный фильтр

(3) крышка масляного фильтра

(5) уплотнительное кольцо