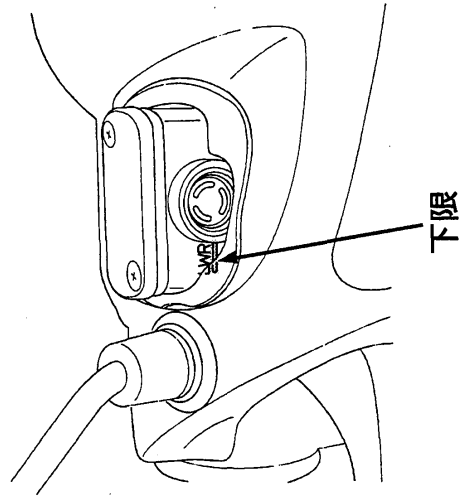


## ■ DIO SR 前輪

● ブレーキレバーの遊び  
抵抗を感じるまで、手でブレーキレバーを引  
き、レバー先端の遊びの量が規定の範囲内に  
あるかをスケールなどで点検します。  
ブレーキレバーを強く引いたとき、やわらか  
くふわふわする感じの場合は異常です。

《ブレーキリザーバタンク液量の点検》  
平坦地でメインスタンドを使い車体を垂直に  
して、ハンドルを左右に動かし、リザーバタン  
クキャップ上面を水平にして点検します。  
液面が下限(LOWER)以上にあるかを点検  
してください。

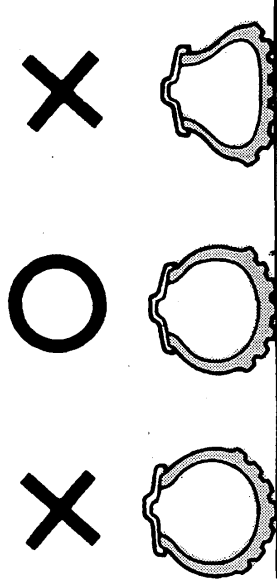
ブレーキ液の補給は 32 ページ参照。



## タイヤの点検

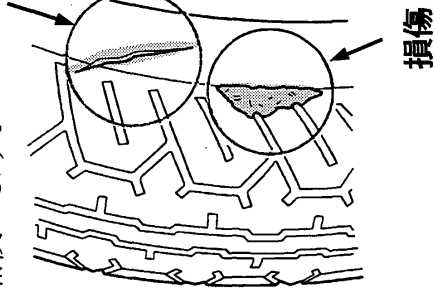
### 《空気圧の点検》

タイヤの接地部のたわみ状態を見て、空気圧  
が適当であるかを点検します。  
タイヤ接地部のたわみ状態が異常な場合は、  
タイヤゲージで点検し、正規の空気圧にして  
ください。



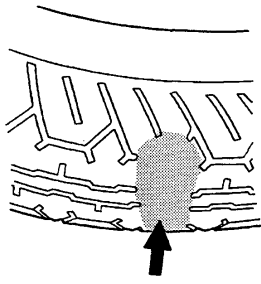
### 《亀裂・損傷》

タイヤの接地面や側面に、著しい亀裂や損傷  
がないかを点検します。



### 《異常な摩耗》

タイヤの接地面が異常に摩耗していかないかを  
点検します。



異常な摩耗

### 《金属片、石などの異物》

タイヤの接地面や側面に、釘や石などがさ  
さったり、かみ込みだりしていかないかを点検し  
ます。

### 注意

- 空気圧が正常でなかったり、タイヤに  
亀裂損傷や異常摩耗があるとハンドル  
をとられたり、パンクの原因になりま  
す。

