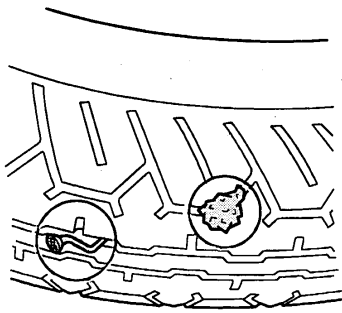


### 《金属片、石などの異物》

タイヤの接地面や側面に、釘や石などがささったり、かみ込みだりしていないかを点検します。

### 金属片、石などの異物



## バッテリー液量の点検

この車には、密閉式のメンテナンスフリーバッテリーが装備されております。バッテリー液の点検、補給は不要です。異常が認められた場合は、ホンダ販売店で整備してください。

### 注意

- 密閉式バッテリーですので、液口キャップは絶対に取外さないでください。
- 長期間使用しない場合は、自己放電と電気もれを少なくするため、車からバッテリーを降ろし完全補充して風通しのよい暗い場所に保存してください。もし車に積んだまま保存する場合は、バッテリーコネクタを外してください。

## エンジンオイルの点検

### 《油漏れ》

オイルタンクおよびオイルホースなどから、オイルが漏れていないかを点検します。