

## タイヤの点検

### 注意

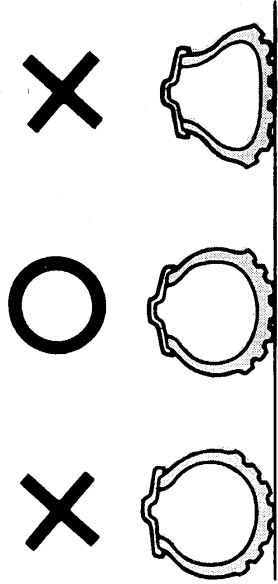
- 空気圧が正常でなかったり、タイヤに亀裂損傷や異常摩耗があるとハンドルをとられたり、パンクの原因になります。

### 《空気圧の点検》

タイヤの接地部のたわみ状態を見て、空気圧が適当であるかを点検します。  
 タイヤ接地部のたわみ状態が異常な場合は、タイヤゲージで点検し、正規の空気圧にしてください。

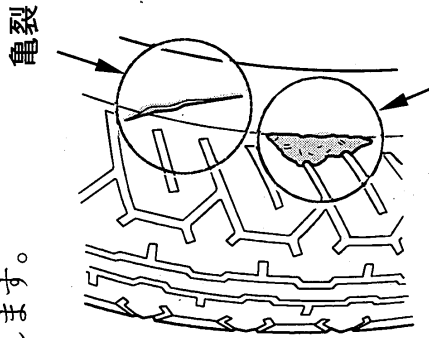
タイヤ空気圧 前輪： 1.25 kg/cm<sup>2</sup>

後輪： 1.75 kg/cm<sup>2</sup>



### 《亀裂・損傷》

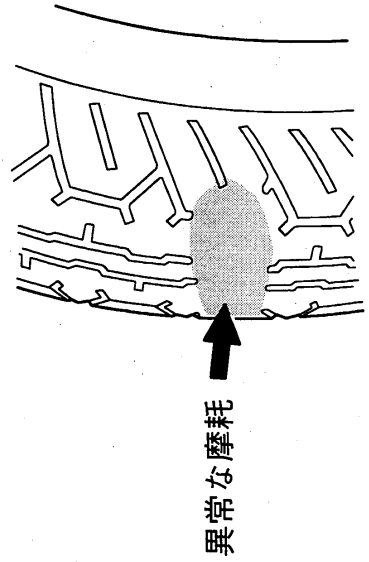
タイヤの接地面や側面に、著しい亀裂や損傷がないかを点検します。



### 損傷

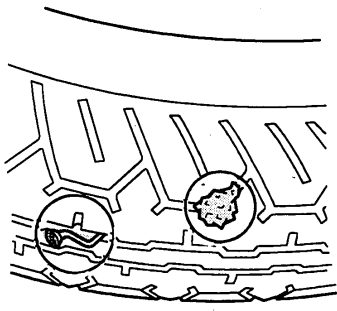
### 《異常な摩耗》

タイヤの接地面が異常に摩耗していないかを点検します。



### 《金属片、石などの異物》

タイヤの接地面や側面に、釘や石などがささったり、かみ込みだりしていないかを点検します。



### 《溝の深さ》

溝の深さに不足がないかをウェアインジケータ(摩耗限度表示)により点検します。

ウェアインジケータがあらわれたときは、使用限度ですのでただちにタイヤを交換してください。

ウェアインジケータ  
位置表示マーク

