

安全運転のために

心のゆとりと正しい服装が安全運転のキメ手です。

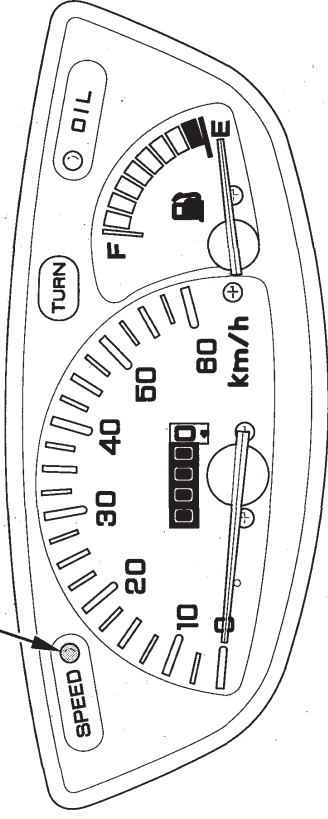
道路交通法を守り、あせらずにゆとりを持って落ち着いた運転を心がけましょう。

ここであげた項目は、日常この車を取扱う上で必要な基本的なものです。これらの項目をいつもお守りいただき、安全運転を心がけてください。

《キャビナーのみ》

- スピードメーター部に速度警告灯が装備されています。車の速度が法定最高速度(30 km/h)を越えたと速度警告灯が点滅し運転者に注意をうながします。

速度警告灯



- この車は1人乗りです。2人乗りはできません。ご注意ください。

