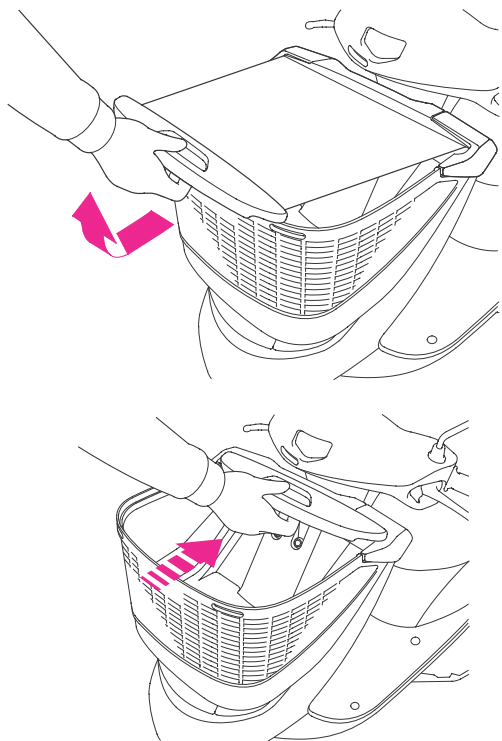


開けかた

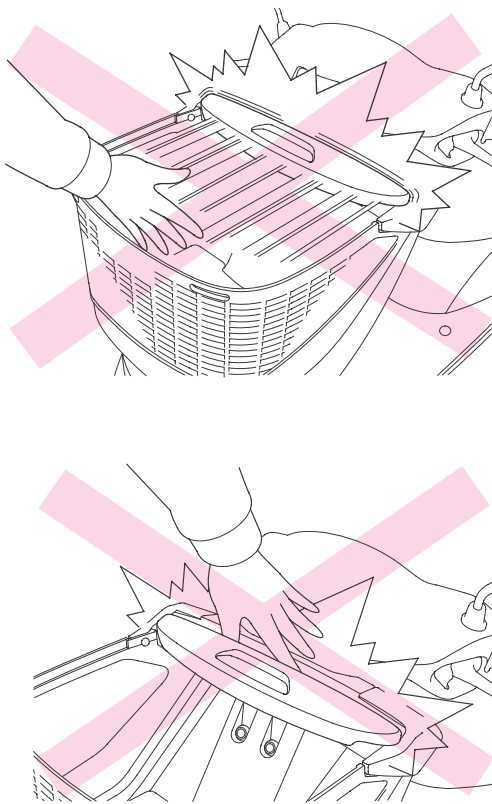
シャッターのシートの表面が濡れたり汚れたりしている場合は、固くしぼった布でよくふき取ってください。

- 1 シャッターのハンドル中央を持って一度手前に引きます。
- 2 シャッターのハンドルを持ったままゆっくり元の位置まで戻します。



知識

- シャッターを途中で離さないでください。シャッターが破損したり、車に傷が付いたりすることがあります。
- シャッターで手などを挟んだりしないようご注意ください。



連動ブレーキシステム

- 左ブレーキレバーを操作すると後輪ブレーキが作動するとともに前輪ブレーキが作動します。
- 右ブレーキレバーを操作すると前輪ブレーキが作動します。

ブレーキは、右ブレーキレバーと左ブレーキレバーを同時に使いましょう。制動力を効果的に得るためには、右ブレーキレバーと左ブレーキレバーを同時に使う必要があります。