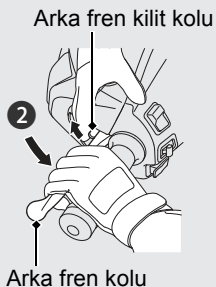


- 1 Motosikleti orta sehpa üzerine yerleştiriniz.
- 2 Arka fren kilidini ayarlayınız. ➔ S. 27
► Yalnız arka fren kolu sıkıldığında ve yan ayak toplandığında marş motoru çalışacaktır.



- 3 Kontak anahtarını (Açık) konumuna getiriniz.

