

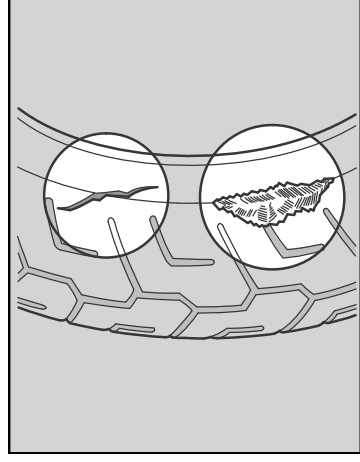
## タイヤ

### ■ 空気圧の点検

タイヤの空気圧は徐々に低下します。また、タイヤによっては空気圧不足が見た目ではわかりづらいため、少なくとも1か月ごとにタイヤゲージを使用して空気圧を点検してください。

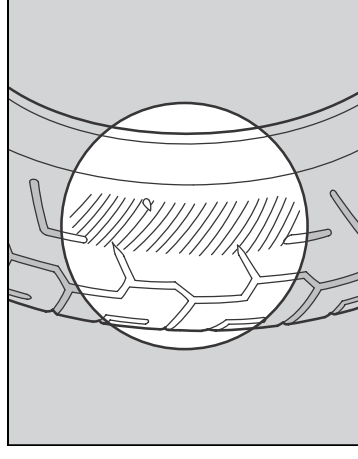
タイヤは、走行後は温まり空気圧が高くなることがあり、あまりですので、必ず冷えた状態で点検してください。

### ■ 亀裂と損傷の点検



タイヤの全周に、亀裂や損傷、ひび割れおよび釘、石、その他の異物が刺さったり、かみ込んだりしていないかを点検します。道路の縁石などにタイヤ側面を接触させたとき、必ず大きな凹みや突起物を見つけたときは、必ず点検してください。

### ■ 異状な摩耗の点検



タイヤの接地面が異状に摩耗していないかを点検します。