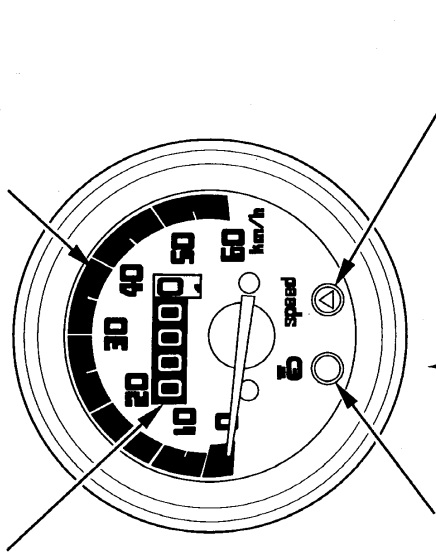


# メータの見かた、使いかた

積算距離計  
(オドメータ)



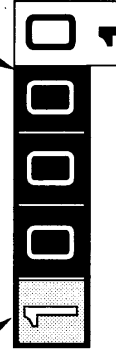
## 計器類

速度計(スピードメータ)  
走行中の速度を示します。法定速度を守り安全走行してください。

積算距離計(オドメータ)  
走行した総距離をkmの単位で示します。白地に黒数字は100mの単位です。4桁目(1,000kmの位)の1と6は橙色地に白数字で表示します。

橙色に変わったときがエンジンオイル交換の目安です。  
(エンジンオイル交換については、45ページを参照)

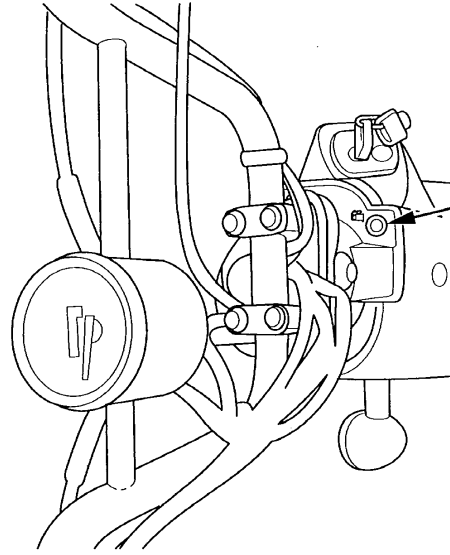
積算距離計  
(オドメータ)



燃料残量警告灯

エンジン異常表示灯

速度警告灯



## 警告灯・表示灯

速度警告灯

速度が30 km/hを越えると、点滅します。

燃料残量警告灯

燃料タンク内のガソリンが少なくなると点灯します。燃料残量警告灯が点灯したときは、早めにガソリンを補給してください。

燃料残量警告灯が点灯したときの  
燃料有効残量:約 1.2ℓ

エンジン異常表示灯

走行中、エンジン冷却水の温度が規定以上に  
なると、点滅します。点滅した場合、オーバー  
ヒートのおそれがあります。ただちに安全な  
場所に停車してください。  
処置手順は 58 ページ参照

### 知識

- エンジン異常表示灯が点滅すると同時に車の速度を制限します。