

## Sfiato basamento

Quando si guida sotto la pioggia, a pieno gas o dopo che la motocicletta è stata lavata o ribaltata, eseguire più frequentemente la manutenzione. Effettuare la manutenzione se nella sezione trasparente del tubo di scarico è possibile vedere uno strato di deposito.

Se il tubo di scarico tracima, il filtro aria potrebbe essere contaminato dall'olio motore, compromettendo le prestazioni del motore. ➤ P. 73

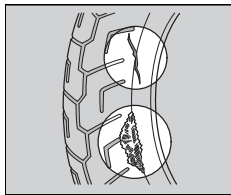
## Pneumatici (controllo/sostituzione)

### Controllo della pressione

Controllare visivamente gli pneumatici e utilizzare un manometro per controllarne la pressione almeno una volta al mese o ogni volta che gli pneumatici sembrano sgonfi. Controllare sempre la pressione a pneumatici freddi.

### Verifica di eventuali danni

Controllare se gli pneumatici sono tagliati, fessurati o incrinati in modo da esporre tessuti interni, o se sono presenti chiodi o altri corpi estranei conficcati



sui lati o sul battistrada. Controllare anche se sono presenti protuberanze o rigonfiamenti insoliti sulle pareti laterali degli pneumatici.

### Verifica di un'eventuale usura anomala

Controllare se gli pneumatici mostrano segni di usura anomala sulla superficie di contatto.

