

## Rölantide Durma Sistemi (devam ediyor)

### Rölantide Durma Sistemini Etkinleştirme

Rölantide Durma sistemi devrede iken aşağıdaki koşullar yerine getirildiğinde Rölantide Durma sistemi motoru durdurmaya hazır hale gelir ve Rölantide Durma sistemi göstergesi yanar.

- Motor yeterince ısındığında
- Motosiklet 10 km/s'nin üstündeki bir hızda sürüldüğünde.

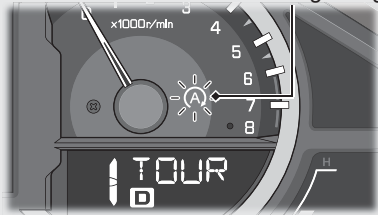
### Rölantide Durma Göstergesi Yanmadığında:

➔ S. 196

### Motorun Rölantide Durma Sistemi tarafından durdurulması

Rölantide Durma sistemi devrede iken gazı tamamen kapattığınızda ve aracı durdurduğunuzda motor durur ve Rölantide Durma göstergesi yanıp söner.

Rölantide Durma göstergesi



- ▶ Motor, Rölantide Durma sistemi tarafından durdurulurken, Marş/Rölantide durma düğmesine basarsanız, Rölantide Durma sistemi devre dışı bırakılır ve motor yeniden çalıştırılır.
- ▶ Motor Rölantide Durma sistemi tarafından durdurulduktan sonra aşağıdaki koşullar oluşursa motor yeniden çalıştırılacaktır.
  - Yokuşta Kalkış Desteği (HSA) devreye girdiğinde.
  - Vites boşa alındığında (N düğmesine basılarak).
  - Motosiklet 5 km/s ya da daha yüksek hızda hareket ettirildiğinde.
  - Akü belirtilenden daha fazla boşaldığında.
- ▶ Aşağıdaki koşullarda, motor Rölantide Durma sistemi tarafından durdurulmaz.
  - Sürücü motosiklete binmediğinde.
  - Vites boşa (N) olduğunda.
  - Akü zayıf olduğunda veya akünün sıcaklığı düşük olduğunda.
  - Yokuşta Kalkış Desteği (HSA) çalıştığına.

### Rölantide Durma Sistemi İle İlgili Emniyet Tedbirleri

Rölantide Durma Göstergesi yanıp sönerken motosikletin yanından ayrılmayınız. Motosikletin yanından ayrıldığınızda, daima kontağı **O** (Kapalı) konumuna alınız.

- ▶ Motor Rölantide Durma sistemi tarafından kapatılmışken, seleyi elleriniz ya da vücudunuzla bastırmayınız ve selenin üzerine, motosikletin üzerinde oturan sürücünden başka bir ağırlık bindirmeyiniz. Sürücü motosiklete binmese bile, sele üzerinde yük varken gaz keleştiği açıldığında veya akü zayıfladığında motor beklenmedik şekilde yeniden çalışacaktır.

### Motor, Rölantide Durma Göstergesi Açıkken Rölantide Durma Sistemi Tarafından Durdurulmadığında:

➔ S. 196

#### UYARI

Rölantide Durma Sistemi tarafından uzun süre durdurulmak akünün boşalmasına sebep olabilir.