

Düğmeler (devam ediyor)

Sol gidon kolu

GL1800BD/DA

Far kolu

- ▲ / □ : Uzun far
- ▼ / □ : Kısa far
- PASS : Uzun farları yakıp söndürür.

VOL kolu

Müzik sistemi ses seviyesini ayarlamak için yukarı veya aşağı doğru itiniz. ➔ S. 75

(Ses Kontrol) düğmesi

- Bir çağrıyı almak, reddetmek veya sonlandırmak için basınız ➔ S. 110
- Apple CarPlay varsa, Siri özelliğini başlatır. ➔ S. 109

Korna düğmesi

↔ Sinyal düğmesi

- Dönüş tamamlandıktan sonra sinyal otomatik olarak kapanacaktır.
- Şerit değiştirme için kullanıldığında, sinyal 7 saniye veya 120 m sonra otomatik olarak kapanır.
- ▶ Düğmeyi içeri doğru bastırarak sinyali manuel olarak iptal edebilirsiniz
- ▶ Bazı durumlarda, sinyalin kapanma zamanı değişiklik gösterir.
- ▶ Doğru otomatik iptal işlemi için daima tavsiye edilen lastikleri kullanınız.

Sinyal otomatik iptal özelliğini etkinleştirmek veya iptal etmek için: ➔ S. 32

4-yönlü /anahtar/ ENT düğmesi

- Mevcut seçenekleri seçmek için 4 yönlü düğmeye ▲ / ▼ / ◀ / ▶ yönlerinde basınız.
- Seçiminizi ayarlamak için ENT düğmesine basınız. ➔ S. 28

Ön cam ayar kolu

Ön cam yüksekliğini ayarlamak için yukarı veya aşağı doğru itiniz. ➔ S. 143

(Giriş ekranı) düğmesi

Giriş ekranına dönmek için basınız. ➔ S. 28

(Geri) düğmesi

Önceki ekrana dönmek için basınız. ➔ S. 28

SOURCE (Kaynak/Özel Mod) düğmesi

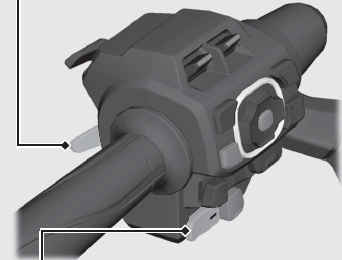
- Ses modunu değiştirmek için basınız. ➔ S. 75
- Özel modu etkinleştirmek/iptal etmek için basınız ve basılı tutunuz. ➔ S. 93

Yürüyüş Hızı modu düğmesi

Yürüyüş Hızı moduna girmek için basınız. ➔ S. 123

Vites büyütme düğmesi (+)

- Vites büyütme için çekiniz. ➔ S. 122
- Yürüyüş Hızı modunda motosikleti ileriye doğru hareket ettirmek için çekiniz. ➔ S. 123



Vites küçültme düğmesi (-)

- Vites küçültme için basınız. ➔ S. 122
- Yürüyüş Hızı modunda motosikleti geriye doğru hareket ettirmek için basınız. ➔ S. 123