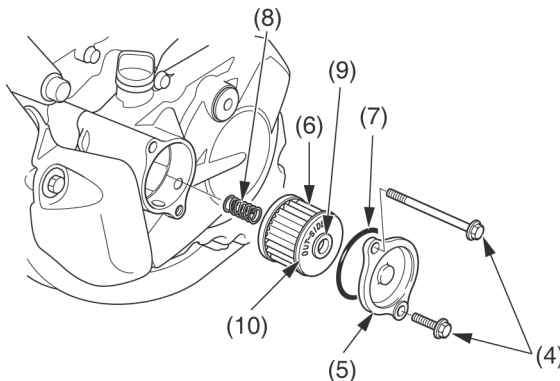


7. Рекомендуется менять моторное масло и фильтр каждые 6 заездов или 15 часов эксплуатации. Однако если до рекомендованного интервала Вы проведете замену только масла, прочитайте указания на стр. 29.

8. Снимите масляный фильтр болты крышки (4) и крышку фильтра (5).
9. Снимите масляный фильтр (6) и уплотнительное кольцо (7) масляный фильтр покрытие.
10. Снимите пружину (8).



- (4) болты крышки масляного фильтра
- (5) крышка масляного фильтра
- (6) масляный фильтр
- (7) уплотнительное кольцо
- (8) пружина
- (9) резиновая прокладка
- (10) отметка «OUT-SIDE» (внешняя сторона)

ВНИМАНИЕ

Использование несоответствующего масляного фильтра может привести к вытеканию моторного масла или к повреждению двигателя.

11. Нанесите масло на сторону пружины, соприкасающуюся с фильтром, а потом установите пружину в новый масляный фильтр.
12. Установите новый масляный фильтр с резиновой прокладкой (9) отметкой «OUT-SIDE» (10) наружу от двигателя. Используйте новый оригинальный масляный фильтр Honda или аналогичный ему по качеству, предусмотренный для данной модели мотоцикла.

ВНИМАНИЕ

Неправильная установка фильтра приведет к серьезному повреждению двигателя.

13. Нанесите моторное масло на новое уплотнительное кольцо и установите его на крышку масляного фильтра.
14. Осторожно установите крышку масляного фильтра, чтобы не повредить уплотнительное кольцо, потом затяните болты до требуемого момента: 12 Н·м (1,0 кгс·м).
15. Залейте в картер соответствующее моторное масло.
Емкость картера:
0,69 л после замены масла и фильтра
0,67 л после замены масла
16. Установите и плотно закрутите крышку картера.
17. Проверьте уровень моторного масла в двигателе (стр. 54).

Перелейте слитое масло в герметичную емкость и утилизируйте его (стр. 160).

ВНИМАНИЕ

Неправильная утилизация отработанных технических жидкостей наносит вред окружающей среде.