

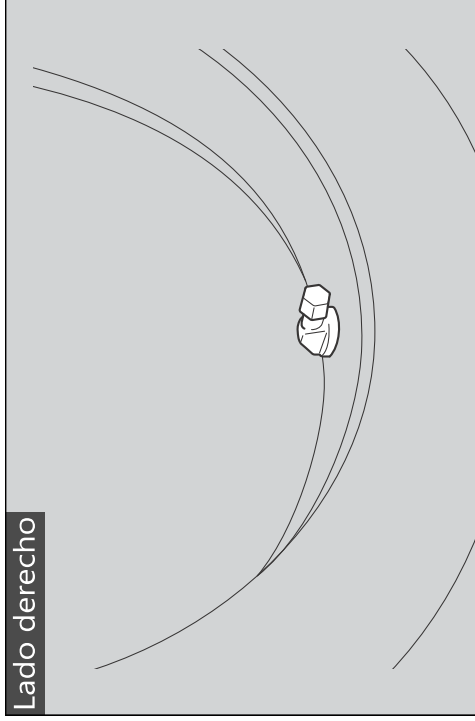
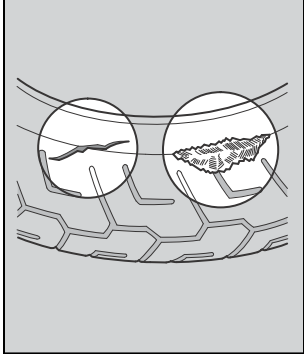
Fundamentos del mantenimiento

Neumáticos (inspección/sustitución)**Comprobación de la presión de los neumáticos**

Inspeccione visualmente los neumáticos y utilice un manómetro para medir la presión al menos una vez al mes o siempre que piense que los neumáticos están algo deshinchados. Compruebe siempre la presión neumática de los neumáticos cuando estén fríos.

Asimismo, si cambia la dirección del vástago de la válvula, no vuelva a colocarlo en su posición original. Lleve el vehículo a su concesionario para que lo inspeccionen.

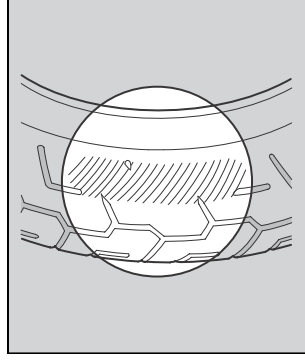
Lado derecho

**Inspección de daños**

Compruebe la existencia de cortes, rajaduras o grietas que dejen a la vista la tela o los cordajes, o la presencia de clavos u otros objetos extraños en el lateral del

neumático o en su

banda de rodadura. Inspeccione también posibles bultos o protuberancias anormales en las paredes laterales de los neumáticos.

Inspección de desgaste anómalo

Inspeccione los neumáticos en busca de signos de desgaste anormal en la superficie de contacto.

Mantenimiento