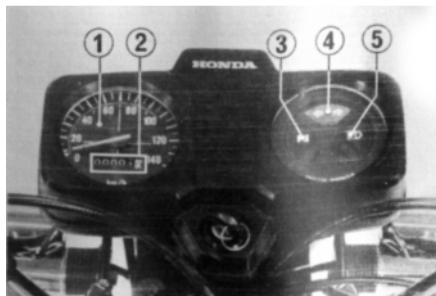


## Função dos equipamentos

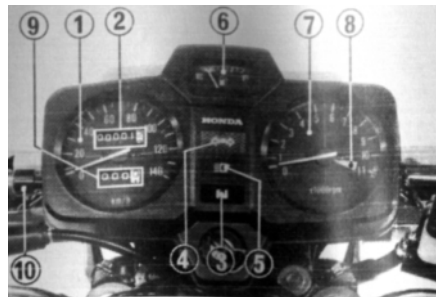
### Instrumentos e indicadores luminosos

Os instrumentos e indicadores estão agrupados acima da carcaça do farol. Suas funções são descritas na tabela da página seguinte.

- (1) Velocímetro
- (2) Hodômetro total
- (3) Luz indicadora do ponto morto
- (4) Luz indicadora das sinaleiras
- (5) Luz indicadora do farol alto
- (6) Medidor de combustível
- (7) Tacômetro
- (8) Faixa vermelha do tacômetro
- (9) Hodômetro parcial
- (10) Botão de "zeragem" do hodômetro parcial



CG 125



125 ML