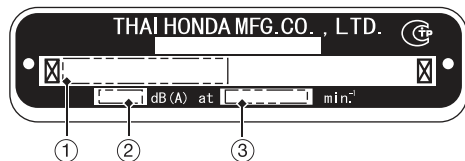


Таблички

Таблички

Идентификационный номер мотоцикла



- ① Идентификационный номер мотоцикла (VIN)
- ② Уровень шума в дБ(А) при ③ об/мин двигателя

Аккумуляторная батарея

この電池は、注液充電済みなので開路電圧が
12.4V未満の場合充電をしてください。
This battery is filled with acid. If the stabilized open
circuit voltage is below 12.4V, this needs charging.

Данная батарея содержит электролит (серную кислоту). Если стабилизированное напряжение в разомкнутой электрической цепи меньше, чем 12,4 В, аккумуляторную батарею необходимо зарядить.