

Содержание антифриза в смеси меньше 40% не обеспечивает надлежащей защиты от коррозии. Содержание свыше 60% лучше защищает двигатель в условиях холодного климата.

### ПРИМЕЧАНИЕ

Использование охлаждающей жидкости, не предназначенной для двигателей из алюминиевого сплава, или простой водопроводной воды может привести к коррозии двигателя.

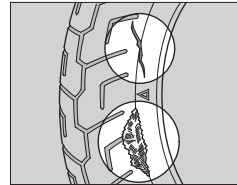
### Шины: проверка и замена

#### ■ Проверка давления воздуха в шинах

Рекомендуем каждый день проводить осмотр шин. Как минимум раз в месяц или если шина выглядит спущенной, проверяйте давление воздуха, используя манометр. Измеряйте давление воздуха в шинах, когда они холодные.

#### ■ Проверка состояния шин

Убедитесь, что на шинах нет порезов, трещин и других повреждений, обнажающих каркас шины. Удостоверьтесь, что в боковинах и протекторе нет гвоздей или других посторонних предметов. Также внимательно осмотрите шины на предмет наличия выпуклостей или вздутий на боковинах.



#### ■ Проверка характера износа шин

На поверхностях шин, контактирующих с дорогой, не должно быть следов ненормального износа.

