

## Основы правильного обслуживания

При концентрации антифриза менее 40% невозможно обеспечить достаточную защиту системы охлаждения от коррозии и замораживания. Увеличение концентрации антифриза до 60% обеспечивает более надежную защиту в холодном климате.

### ПРИМЕЧАНИЕ

Использование охлаждающей жидкости, не предназначенной для двигателей из алюминиевого сплава, или простой водопроводной воды может привести к коррозии двигателя.

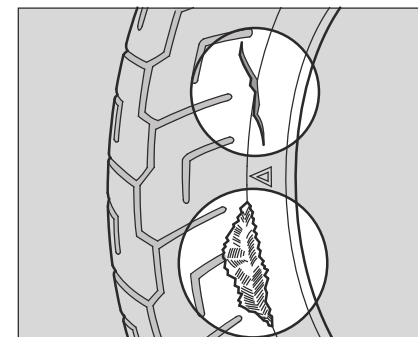
## Шины (проверка/замена)

### Проверка давления воздуха в шинах

Регулярно осматривайте шины и, как минимум, раз в месяц проверяйте давление воздуха в них, используя манометр. Проверьте давление, если на вид шина выглядит спущенной. Всегда проверяйте давление воздуха только на холодных шинах.

### Проверка на наличие повреждений

Убедитесь, что на шинах нет порезов, трещин и других повреждений, обнажающих каркас шины. Удостоверьтесь, что в боковинах и протекторе нет гвоздей или других посторонних предметов. Также внимательно осмотрите шины на предмет наличия выпуклостей или вздутий на боковинах шины.



### Проверка характера износа шин

На поверхностях шин, контактирующих с дорогой не должно быть следов ненормального износа.

