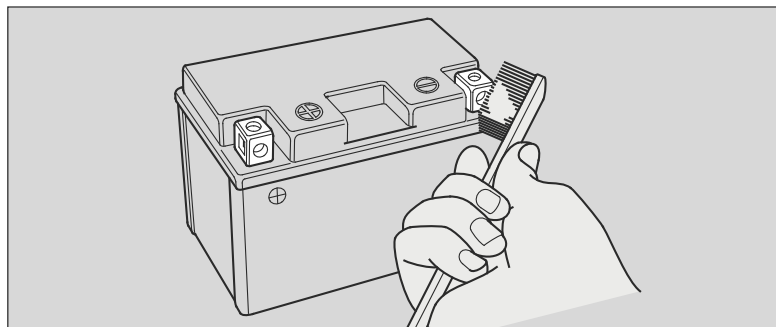


## Основы правильного обслуживания

3. Если выводы аккумуляторной батареи сильно окислены, очистите их при помощи металлической щетки или наждачной бумаги с мелкой абразивной крошкой. Оденьте защитные очки.



4. После чистки установите аккумуляторную батарею на место.

Аккумуляторная батарея имеет ограниченный срок службы. Проконсультируйтесь с вашим дилером по поводу периодичности замены аккумуляторной батареи. Для замены используйте необслуживаемую аккумуляторную батарею такого же типа.

### ПРИМЕЧАНИЕ

Установка неоригинальных электрических компонентов может привести к перегрузке электрооборудования мотоцикла, разряду аккумуляторной батареи и поломке электрической системы.

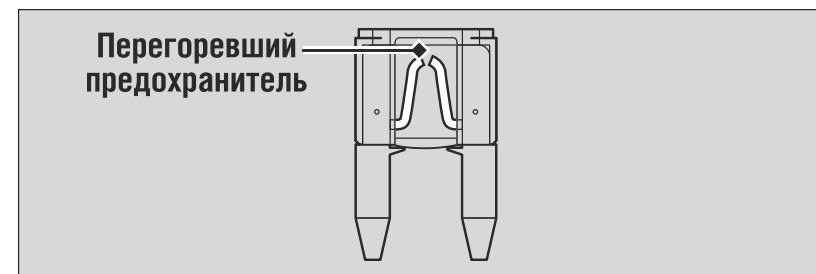
## Предохранители

Предохранители защищают электрические цепи вашего мотоцикла. Если какой-либо электрический компонент вашего мотоцикла перестал работать, прежде всего, проверьте сохранность предохранителей. Сгоревшие предохранители замените.

➔ Стр. 111

### Проверка и замена предохранителей

Установите ключ в замке зажигания в положение OFF и проверьте предохранители. Если предохранитель перегорел, замените его предохранителем такого же номинала. Для определения номиналов предохранителей см. раздел «Технические характеристики». ➔ Стр. 129



### ПРИМЕЧАНИЕ

Использование запасного предохранителя с большим значением номинального тока существенно повышает риск повреждения электрооборудования мотоцикла.