

Панель приборов (Продолжение)

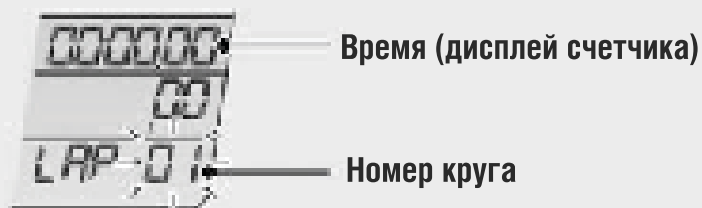
Замер скорости прохождения круга



Кнопка SET

- 1 Выведите на дисплей счетчик времени прохождения круга. стр. 34
- 2 Для начала отсчета времени нажмите кнопку SET или Start/lap.

При измерении времени прохождения первого круга

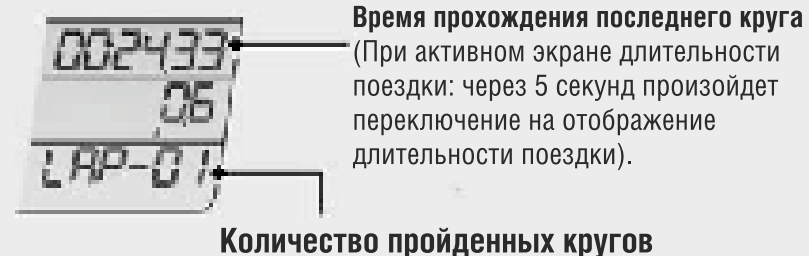


Время (дисплей счетчика)

Номер круга

- 3 При каждом последующем заходе на новый круг нажимайте кнопку Start/lap.

После прохождения первого круга

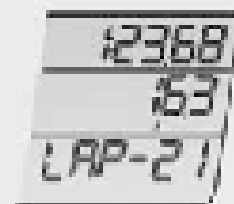


Время прохождения последнего круга
(При активном экране длительности поездки: через 5 секунд произойдет переключение на отображение длительности поездки).

Количество пройденных кругов



После прохождения двадцати одного круга



- 4 Нажмите кнопку SET для завершения измерений.
 - Во время выполнения измерений переключение в другие режимы дисплея невозможно.