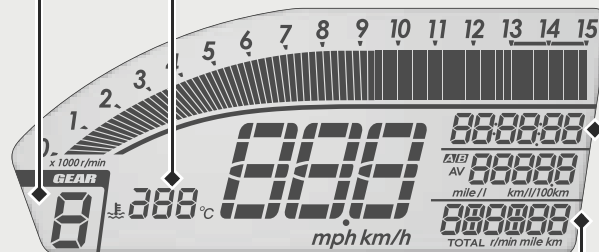


Индикатор включенной передачи

Показывает, какая передача (с 1-ой по 6-ю) включена в данный момент.



Одометр [счетчик общего пробега]/Цифровой тахометр


Кнопка SET позволяет осуществлять переключение между показаниями одометра и цифрового тахометра.

- Счетчик общего пробега: Отображает полный пробег мотоцикла с начала эксплуатации.
- Цифровой тахометр: Показывает частоту вращения коленчатого вала двигателя в оборотах в минуту.

Указатель температуры охлаждающей жидкости


Диапазон показаний: 35 °C - 132 °C

- Ниже 34 °C: Горят символы «← →»
- 122 °C - 131 °C
 - Горит сигнализатор высокой температуры охлаждающей жидкости
 - Мигает значение температуры охлаждающей жидкости на цифровом дисплее
- Выше 132°C:
 - Горит сигнализатор высокой температуры охлаждающей жидкости
 - Мигает **132**

 Даже если температура охлаждающей жидкости продолжает оставаться ниже рекомендуемой, вентилятор системы охлаждения может включиться при высоких оборотах двигателя. Это нормальное явление.

Часы (режим 12-часового формата отображения времени)/Счетчик времени прохождения круга

Установка часов  стр. 25

Счетчик времени прохождения круга  стр. 34

продолжение