

REVインジケータの設定

REVインジケータが点灯／点滅するエンジン回転数を4,000 rpm－11,650 rpmの間で任意に設定することができます。また、インジケータの点灯／点滅パターンを変えることができます。

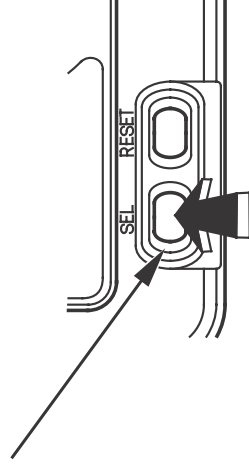
《REVインジケータの点灯／点滅回転数および点灯／点滅パターンの設定のしかた》

1. SELボタンを押しながらメインスイッチキーを“ON”の位置にします。(メータの初期表示終了までSELボタンを押し続けます。タコメータの指針は現在設定されている回転数に動いて止まります。)
2. RESETボタンを1回押すごとに250 rpm指針が進みます。(11,500 rpm－11,650 rpmの間は150 rpm進みます。)
11,650 rpmを越えると、指針は自動的に4,000 rpmに戻ります。

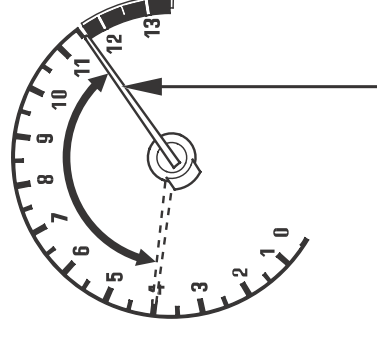
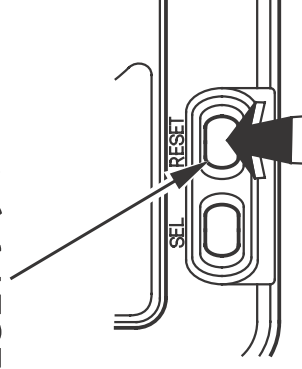
RESETボタンを押し続けた場合、指針は進み続けます。

11,650 rpmを越えると、指針は自動的に4,500 rpmに戻ります。

SELボタン



RESETボタン



タコメータの指針