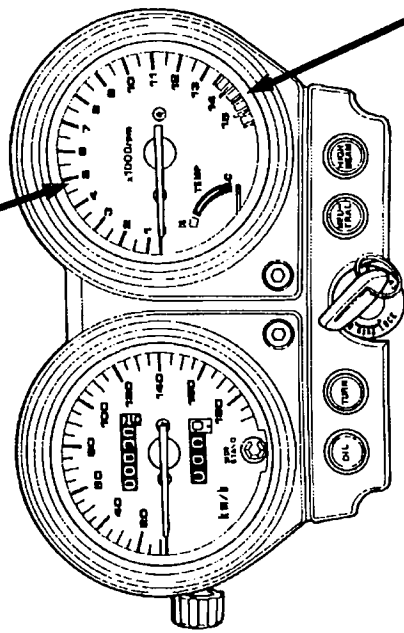


エンジン回転計(タコメータ)
エンジンの回転数を示します。

注意

- 慣らし走行後もエンジン回転は、エンジン回転計(タコメータ)のレッドゾーンに指針が入らないように注意し走行してください。
 - 空吹かし及び1速2速ギヤ位置での急加速はレッドゾーンに入りやすいので特に注意してください。
- レッドゾーンとはエンジンの限界回転域を示したものでレッドゾーン以上で使用するとエンジン回転が不円滑になりエンジン寿命に悪影響を与えます。

エンジン回転計
(タコメータ)



レッドゾーン