

## 色物部品をご注文のとき

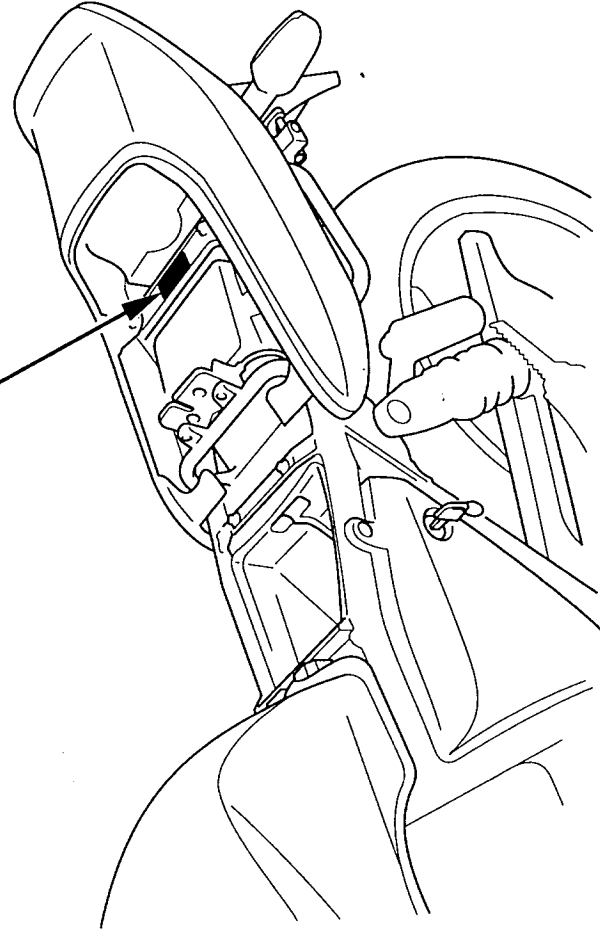
## マフラーの純正マークについて

色物部品をご注文のときは、カラーラベルに記載されているモデル名、カラーおよびコードをお知らせください。

シートを取外すと(38 ページ参照)カラーラベルが確認できます。

マフラーの後部には、ホンダ純正部品を表す“HONDA”マークが刻印されています。

カラーラベル



“HONDA”マーク

HONDA