

エンジン回転計(タコメータ)  
エンジンの回転数を示します。

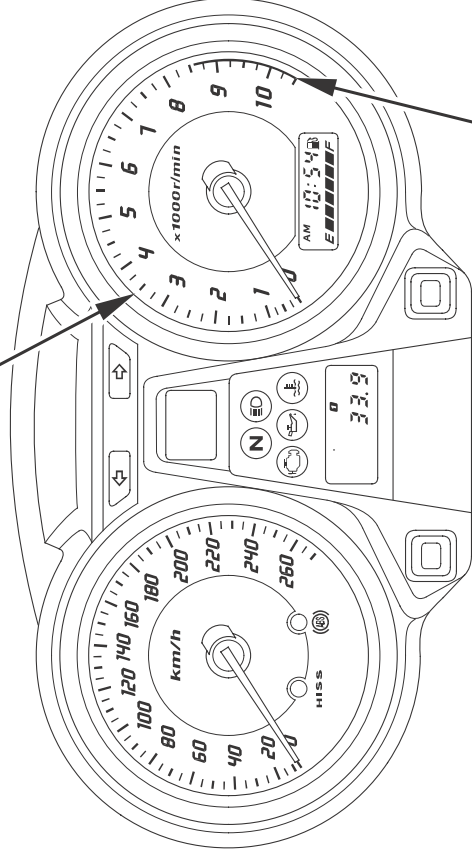
エンジン回転数がレッドゾーンに入らないように  
してください。

メインスイッチのキーを“ON”の位置にするとエ  
ンジン回転計(タコメータ)の指針は、一度レッド  
ゾーンに振れた後、“0”に戻ります。

### アドバイス

- 空ぶかし及び1速2速ギヤ位置での急加速  
はレッドゾーンに入りやすいので特に注意  
してください。  
レッドゾーンとはエンジンの限界回転域を  
示したものです。レッドゾーン以上で使用  
するとエンジン回転が不円滑になり、エン  
ジン寿命に悪影響を与えただけでなく、最  
悪の場合エンジンがこわれます。

エンジン回転計(タコメータ)



レッドゾーン