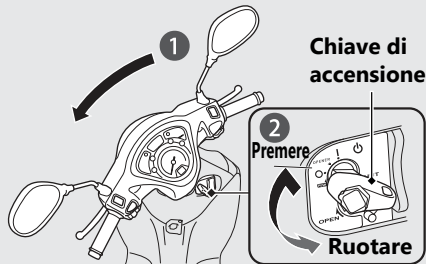


## Interruttori *(Segue)*

### Bloccasterzo

Per ridurre il rischio di furti, bloccare lo sterzo quando si parcheggia. Si consiglia inoltre l'utilizzo di un lucchetto a U o un dispositivo simile.



### Blocco

- 1 Ruotare il manubrio completamente a sinistra.
- 2 Premere la chiave, quindi portare il commutatore di accensione in posizione **L** (Lock).
  - ▶ Se l'inserimento del blocco appare difficoltoso, ruotare leggermente il manubrio in entrambi i lati.
- 3 Rimuovere la chiave.

### Sblocco

Inserire la chiave, premerla e portare il commutatore di accensione in posizione **O** (Off).