

- (1) BAGUE DE COULISSEMENT DU TUBE DE FOURCHE
 (2) BAGUE DE GUIDAGE
 (3) JONC DE MAINTIEN
 (4) BAGUE D'ÉTANCHÉITÉ
 (5) FOURREAU DE LA FOURCHE

Vérifier que le tube de la fourche se déplace doucement à l'intérieur du fourreau de la fourche.

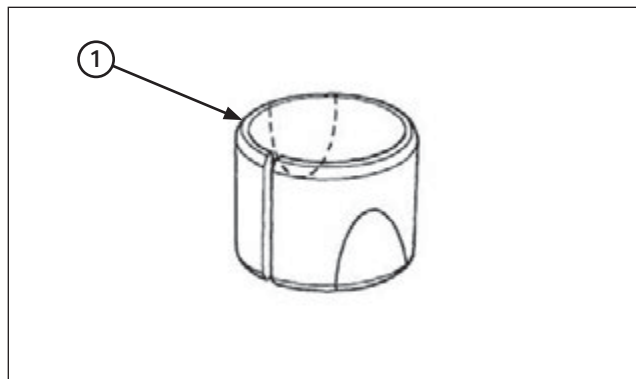
Dans le cas contraire, vérifier si le tube de fourche est tordu ou endommagé et si les bagues de coulissement sont usées ou endommagées.

Si la bague de coulissement et la bague de guidage sont en bon état, contrôler le tube de fourche.

Retirer avec précaution la bague de coulissement du tube de fourche en écartant sa fente avec un tournevis jusqu'à ce que la bague puisse être enlevée à la main.

Veiller à ne pas rayer le revêtement en téflon de la bague de coulissement.

Déposer la bague de guidage, le jonc de maintien et la bague d'étanchéité du tube de fourche.



- (1) BAGUE DE COULISSEMENT

Contrôle de l'élément de fourche droit

Vérifier les éléments suivants (caractéristiques; page 2-4):

- Tube de fourche: vérifier s'il présente des stries, des rayures ou une usure excessive.
- Décentrage du tube de fourche
- Intérieur du fourreau de la fourche, pour voir s'il est endommagé ou déformé.
- Pipe d'amortissement de la fourche: s'assurer qu'elle n'est pas endommagée.

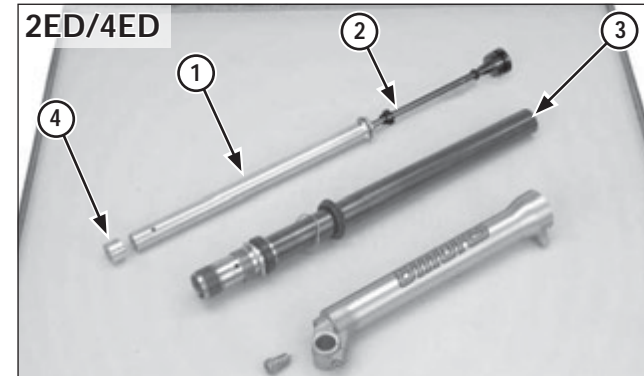
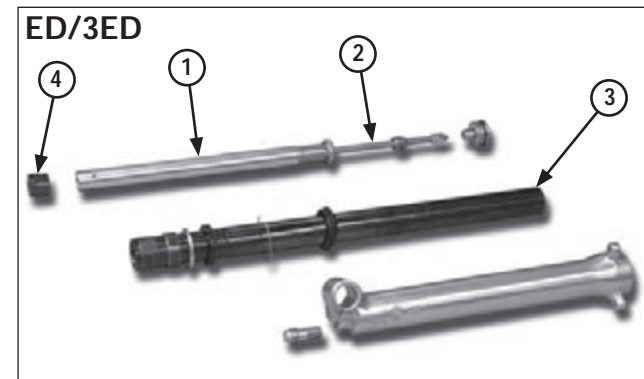
Bague de coulissement/jonc de maintien

Vérifier si les bagues de coulissement présentent des rayures ou une usure excessive.

Éliminer la poussière métallique de l'intérieur du fourreau de la fourche et des bagues de guidage avec une brosse en nylon et du liquide de fourche.

Si des restes apparaissent sur toute la surface, remplacer la bague.

Changer le jonc de maintien, en cas de déformation sur les points indiqués.



- (1) PIPE D'AMORTISSEMENT DE LA FOURCHE
 (2) PIPE D'AMORTISSEMENT
 (3) TUBE DE FOURCHE
 (4) BAGUE DE GUIDAGE

Amortisseur de la fourche

S'assurer que l'ensemble d'amortisseur de la fourche n'est pas endommagé ou déformé.

S'assurer que la tige d'amortisseur n'est pas endommagée ou tordue.

Tube de fourche/bague de guidage

S'assurer que le tube de fourche n'est pas tordu ou déformé. Vérifier si la bague de guidage est endommagée.