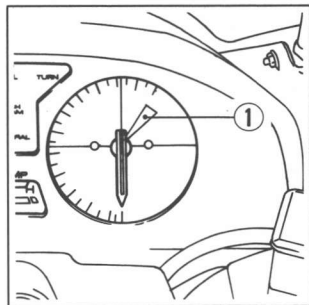


## Tachometer Red Zone

During acceleration, engine RPM indicator needle may be allowed to enter the red zone briefly. However, the motorcycle must not be operated in the red zone (1) for any length of time and must NEVER be operated beyond it.

## Tripmeter

Use the tripmeter to calculate mileage on trips. Reset to zero with the button (2).



## Zone rouge du tachomètre

Pendant l'accélération il est permis à l'aiguille du tachomètre de pénétrer brièvement dans la zone rouge. Cependant, ne pas faire rouler la moto au régime dont l'aiguille entre dans la zone rouge (1) quelle que soit la durée du temps et NE JAMAIS dépasser la zone rouge.

## Totalisateur journalier

Le totalisateur journalier permet de calculer la distance parcourue lors d'une excursion donnée. Remettre à zéro par le bouton (2)

