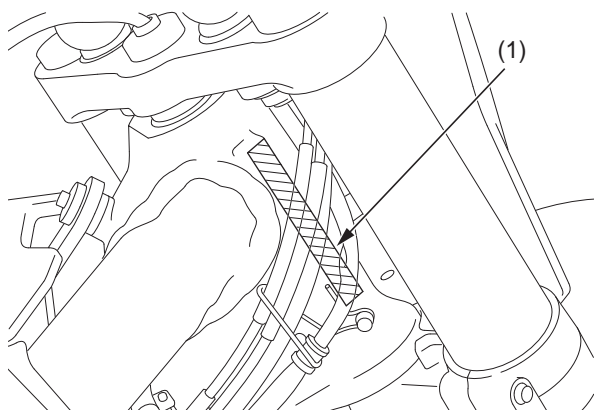


Identificazione del veicolo

Numeri di serie

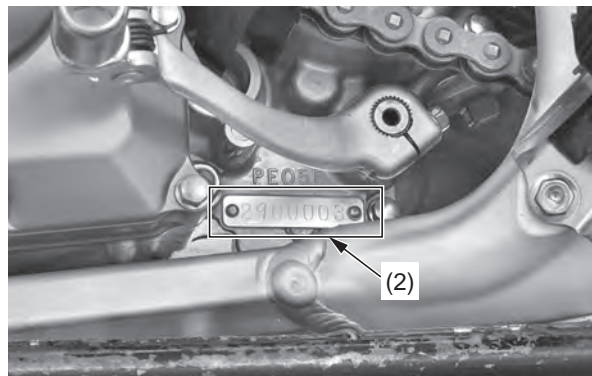
Il numero d'identificazione del veicolo (VIN) e il numero di serie del motore sono necessari per immatricolare la CRF. Potrebbero essere necessari anche per l'eventuale ordinazione di pezzi di ricambio.

Il VIN (numero d'identificazione del veicolo) (1) è stampigliato sul lato destro della testa dello sterzo.



(1) VIN

Il numero del motore (2) è stampigliato sul carter sinistro.



(2) numero del motore