

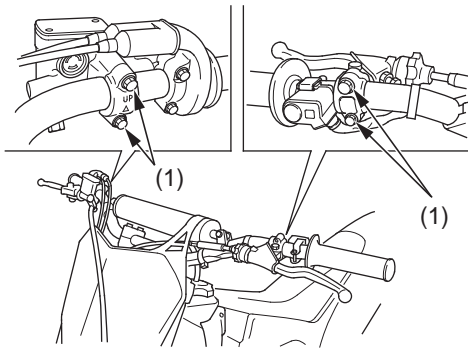
# Regolazione delle preferenze personali

Lo scopo di questi consigli è la guida più confortevole e più reattiva ai comandi del pilota.

## Posizione dei comandi

- Posizionare le leve di comando in modo che siano confortevoli da usare sia da seduti che in piedi.
- Regolare la coppia di serraggio dei bulloni di montaggio dei gruppi della leva della frizione e del freno anteriore in modo che in caso di caduta girino sul manubrio. Se un gruppo non gira, la leva di comando potrebbe piegarsi o spaccarsi. Accertarsi che i bulloni siano comunque serrati a sufficienza da evitare spostamenti durante l'uso normale.

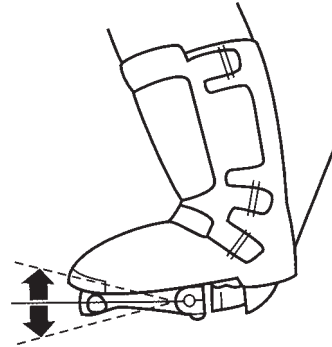
Applicare frenafiletta Honda o un prodotto equivalente alla filettatura di questi bulloni prima della registrazione in modo che si mantenga la coppia corretta. Serrare prima i bulloni superiori.



(1) bulloni di montaggio delle leve dei comandi

In alternativa, considerare la possibilità di avvolgere l'area del manubrio sottostante ai gruppi dei comandi con del nastro di Teflon. Quindi serrare i gruppi alla loro coppia normale. In caso d'urto, nonostante siano serrati a fondo i gruppi dovrebbero girare sul nastro di Teflon.

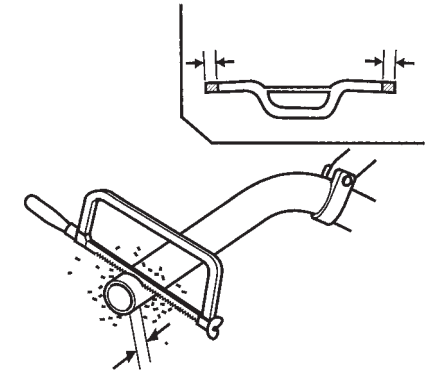
- Collocare la leva del cambio e il pedale del freno posteriore in modo che siano abbastanza vicini agli stivaletti per poterli azionare rapidamente, ma non tanto vicini da premerli quando si è comodamente seduti o in piedi sulla CRF.



## Posizione, ampiezza e forma del manubrio

- Collocare il manubrio in modo da poterlo impugnare senza problemi e da poter azionare comodamente i comandi da seduti e in piedi, sia in rettilineo che in curva. Serrare prima i bulloni anteriori dei supporti superiori del manubrio.
- È possibile spostare in avanti la posizione del manubrio di 3 mm (usando i supporti inferiori opzionali del manubrio) o di 6 mm (ruotando di 180 gradi i supporti standard). Per le istruzioni d'installazione consultare un Manuale d'officina ufficiale Honda. A registrazione ultimata, verificare la disposizione dei cavi di comando e dei cablaggi.

- L'ampiezza del manubrio può essere ridotta per mezzo di un seghetto in modo da adattarla alla larghezza delle spalle e alle preferenze del pilota. Valutare bene il da farsi e segare solo un pezzetto alla volta della stessa lunghezza da entrambe le parti. Ovviamente è molto più facile accorciare il manubrio che allungarlo aggiungendo del materiale.



- Dopo il taglio, smussare i bordi per togliere le sbavature e altre irregolarità o rugosità.
- Forme diverse del manubrio, più alto o più inclinato all'indietro, potranno permettere di adattarlo ulteriormente alla posizione di guida e alla corporatura o allo stile di guida del pilota. Tutte le dimensioni ergonomiche del mezzo sono state studiate per adattarsi al maggior numero possibile di piloti basandosi su misure di una corporatura media.